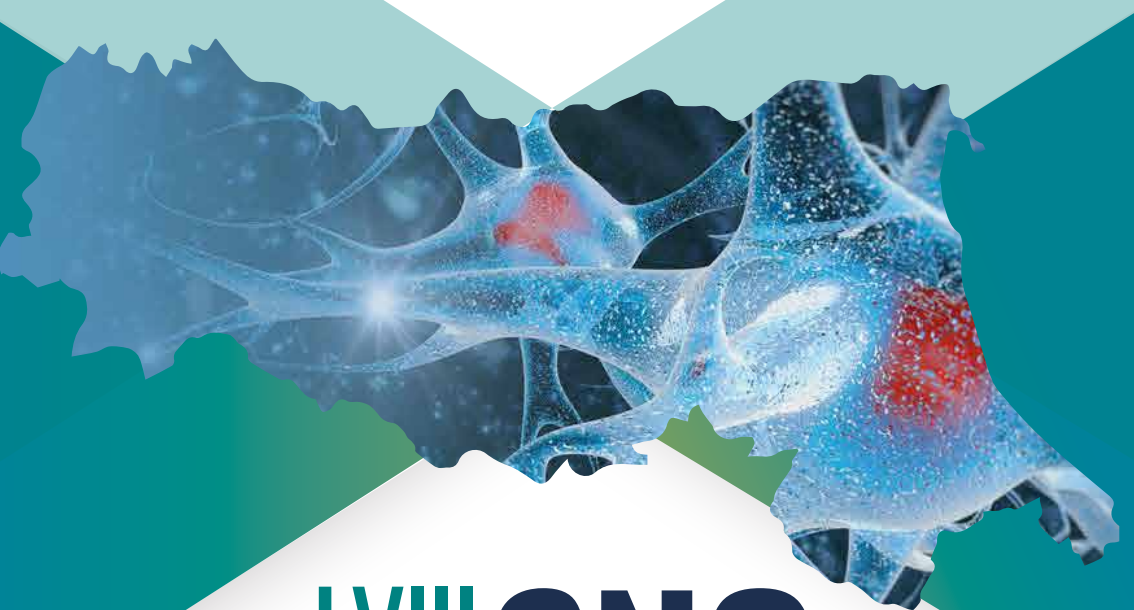




Società dei Neurologi Neurochirurghi
Neuroradiologi Ospedalieri

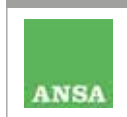


LVIII SNO

CONGRESSO NAZIONALE

Le neuroscienze di oggi: lo stato dell'arte
e il valore dell'interattività multidisciplinare

Media Partner



PROGRAMMA

2-5 MAGGIO 2018

PALARICCIONE
VIA VIRGILIO, 17 - 47838 RICCIONE (RN)

Con il patrocinio di:



PRESIDENTI DEL LVIII CONGRESSO NAZIONALE SNO

Luigino Tosatto *Neurochirurgo*, Maria Ruggiero *Neuroradiologa*, Walter Neri *Neurologo*
Azienda Unità Sanitaria Locale Romagna

COMITATO SCIENTIFICO NAZIONALE Il Consiglio Direttivo della SNO

Presidente

Angelo Taborelli, *Como*

Past-President

Enrico Cotroneo, *Roma*

Presidente Eletto

Maurizio Melis, *Cagliari*

Vice-Presidenti

Erminio Costanzo, *Catania*

Luigino Tosatto, *Cesena*

Luca Valvassori, *Milano*

Segretario

Bruno Zanotti, *Udine*

Tesoriere

Luca Valvassori, *Milano*

Consiglieri

Maria Vittoria Calloni, *Legnano*

Silvia Cenciarelli, *Città di Castello*

Arturo Consoli, *Parigi*

Giovanni Cossu, *Cagliari*

Rosa Maria Gaglio, *Agrigento*

Franco Galati, *Vibo Valentia*

Ermanno Giombelli, *Parma*

Cristina Paci, *San Benedetto del Tronto*

Stefano Ricci, *Città di Castello*

Carlo Serrati, *Genova*

Francesco Turiano, *Reggio Calabria*

Gaetano Zaccara, *Firenze*

Comitato dei Probiviri

Antonio Colombo, *Monza e Brianza*

Bruno Lucci, *Pordenone*

Paolo Zolo, *Arezzo*

Presidente SNO Service

Domenico Consoli, *Vibo Valentia*

COMITATO SCIENTIFICO DI PRESIDENZA

Raffaele Agati *Neuroradiologo*, *Bologna*

Michele Cavallo *Neurochirurgo*, *Ferrara*

Stefano Ceruti *Neuroradiologo*, *Ferrara*

Girolamo Crisi *Neuroradiologo*, *Parma*

Ermanno Giombelli *Neurochirurgo*, *Parma*

Donata Guidetti *Neurologa*, *Piacenza*

Stefano Jann, *Neurologo*, *Parma*

Roberto Menozzi *Neuroradiologo*, *Parma*

Roberto Michelucci *Neurologo*, *Bologna*

Enrico Montanari *Neurologo*, *Parma*

Vittoria Mossuto *Neurologa*, *Imola*

Paolo Nichelli *Neurologo*, *Modena*

Marco Pastore Trossello, *Neuroradiologo*, *Bologna*

Giacomo Pavesi *Neurochirurgo*, *Modena*

Pietro Querzani *Neurologo*, *Ravenna*

Alessandro Ravasio *Neurologo*, *Rimini*

Andrea Saletti *Neuroradiologo*, *Ferrara*

Luigi Simonetti *Neuroradiologo*, *Bologna*

Carmelo Sturiale *Neurochirurgo*, *Bologna*

Valeria Tugnoli *Neurologa*, *Ferrara*

Stefano Vallone *Neuroradiologo*, *Modena*

Franco Valzania *Neurologo*, *Reggio Emilia*

SEGRETERIA SCIENTIFICA LOCALE

U.O. Neurochirurgia Cesena

U.O. Neuroradiologia Cesena-Rimini

U.O. Neurologia Cesena-Forlì



Cari colleghi,

è con grande piacere che vi invitiamo al LVIII Congresso Nazionale SNO, organizzato in Romagna, nella vivace cittadina di Riccione, sede di un moderno e funzionale Palacongressi, che ci auguriamo rappresenti il luogo per una preziosa occasione di incontro e di approfondimento culturale fra Neurochirurghi, Neurologi e Neuroradiologi.

La richiesta che facciamo a tutti è quella di sentirvi parte attiva del Congresso e di condividere cultura ed esperienze, riservando lo spazio per le riflessioni sulle evidenze cliniche e per qualche sogno “oltre le Linee Guida”, con lo scopo ultimo condiviso di migliorare la cura dei pazienti.

Il filo conduttore del Congresso vuole essere “l’interattività multidisciplinare” intesa come interscambio comunicativo che consenta ai professionisti di agire l’uno in correlazione con gli altri, sulla base di scelte e decisioni condivise. Il flusso comunicativo costante si propone per il superamento delle eventuali contrapposizioni fra cultori dei diversi campi delle Neuroscienze, consapevoli del fatto che le resistenze umane alla realizzazione di Reti efficienti, potrebbero essere, quasi per assurdo, un limite superiore a quello dato dal mancato adeguamento tecnologico e da modelli organizzativi non ancora rodati.

La necessità dell’organizzazione di Reti inter-ospedaliere, inter-aziendali, inter-territoriali per ottimizzare l’utilizzo delle tecnologie e delle competenze specialistiche, si vuole considerare un’opportunità piuttosto che il compromesso dettato dall’esigenza di creare una Sanità sostenibile; d’altro canto la spinta alla centralizzazione delle patologie complesse è sostenuta dalle evidenze dei diversi risultati dei Centri in funzione dei volumi di attività. La proposta di modelli organizzativi efficaci ed efficienti dovrebbe tener conto delle diversità territoriali non per adeguare i modelli alle stesse ma per tentare di superarne i limiti, con il fine ultimo di garantire l’equità di cura in tutto il territorio nazionale.

Desideriamo ancora porre l’accento sulla fondamentale importanza dell’approccio multidisciplinare nelle Neuroscienze, convinti che la presa in carico della persona malata debba avvenire secondo percorsi validati e condivisi, supportati dall’integrazione delle diverse competenze e responsabilità professionali, basati su evidenze di qualità e nel rispetto della centralità del paziente.

Sottolineiamo la necessità che le conoscenze siano sempre al passo con le costanti innovazioni in ambito diagnostico e terapeutico, con uno sguardo particolare riservato alla formazione professionale che in qualsiasi ambito consenta di assicurare la continuità delle cure e il miglioramento della qualità delle stesse.

Il Congresso sarà articolato con sessioni plenarie caratterizzate dalla multidisciplinarietà e con sessioni parallele centrate su temi specifici per specialità, in modo da dare a tutti i partecipanti l’opportunità di discutere dei diversi argomenti, attraverso un approccio che concili le conoscenze scientifiche con gli aspetti organizzativi e gestionali dei percorsi di diagnosi e cura.

Ringraziamo sin d’ora tutti i partecipanti che contribuiranno con le loro conoscenze e con l’attiva collaborazione alla buona riuscita del Congresso e altrettanto ringraziamo gli sponsor che ci affiancano nella realizzazione di questa importante occasione di crescita professionale.

I Presidenti del Congresso

Luigino Tosatto
Neurochirurgo

Maria Ruggiero
Neuroradiologa

Walter Neri
Neurologo



Mercoledì 2 maggio

12:00	Apertura segreteria
14:00 – 16:30	Corso pre congress
16:30 – 17:30	Lecture satelliti
14:30 – 16:30	Teaching course
17:45 – 18:30	Cerimonia inaugurale
18:30 – 19:30	Lettura inaugurale
19:30	Cocktail inaugurale

Giovedì 3 maggio

07:30	Apertura Segreteria
08:00 – 09:30	Simposi paralleli
09:30 – 12:00	I Sessione plenaria
12:00 – 12:30	Lettura Satellite
12:30 – 13:30	Clinical Round Multidisciplinari 1
13:30 – 14:30	<i>Lunch</i>
14:30 – 16:00	Simposi paralleli / Simposi Satellite
16:00 – 16:30	Lettura Satellite
16:30 – 19:00	Simposi paralleli
19:00	Assemblea generale dei Soci

Venerdì 4 maggio

07:30	Apertura Segreteria
08:30 – 10:00	Simposi paralleli
10:00 – 18:00	Corso ANIN-SNO
10:00 – 12:00	II Sessione plenaria
12:00 – 13:30	Simposi paralleli
13:30 – 14:30	<i>Lunch</i>
14:30 – 16:30	III Sessione plenaria
16:30 – 18:00	Simposi paralleli / Lettura Satellite
18:00 – 19:00	Comunicazioni orali e poster

Sabato 5 maggio

07:30	Apertura Segreteria
08:30 – 10:00	Simposi paralleli / Simposio Satellite
10:00 – 12:00	Clinical Round Multidisciplinari 2
12:00 – 13:00	Comunicazioni orali e poster
13:00 – 13:30	Premiazione comunicazioni orali e poster
13:30	Chiusura congresso

Mercoledì 2 maggio

ORE 12.00

Apertura Segreteria

CORSO PRE-CONGRESS

SALA POLISSENA

ORE 14.00 – 16.30

STROKE: NUOVE EVIDENZE E ORGANIZZAZIONE TERRITORIALE

Moderatori: Maurizio Melis (Cagliari), Maria Ruggiero (Cesena), Luca Valvassori (Milano)

14.00 – 14.20

L'organizzazione territoriale nei diversi trial

Simone Vidale (Como)

14.20 – 14.40

Organizzazione territoriale e selezione del paziente

Luca Remonda (Arau, Svizzera)

14.40 – 15.00

Reti tempo-dipendenti: rete Toscana stroke

Francesco Bellomo (Firenze)

15.00 – 15.20

Rete Trauma in Romagna: cosa abbiamo da imparare

Vanni Agnoletti (Cesena)

15.20 – 15.40

Le indicazioni oltre le linee guida: orario, NIHSS, ASPECT, territori distali

Andrea Zini (Modena)

15.40 – 16.00

Interpretiamo il TICI

Salvatore Mangiafico (Firenze)

16.00 – 16.30

Discussione



SALA POLISSENA

16.30 – 17.00

Lettura con il contributo educativo non condizionante di Crossmed-Penumbra

Tromboaspirazione: le novità alla luce dei nuovi studi

Emiliano Visconti (Cesena)

SALA POLISSENA

17.00 – 17.30

Lettura con il contributo educativo non condizionante di Medtronic

Selezione del paziente con software automatizzato

Paolo Machì (Ginevra, Svizzera)

SALA COSTANZA

14.30 – 16.30

TEACHING COURSE 1: NEUROSONOLOGIA

Moderatori: Franco Galati (Vibo Valentia), Stefano Ricci (Città Di Castello)

14.30 – 14.50

Neurosonologo e interventista: ti bastano gli ultrasuoni?

Claudio Baracchini (Padova)

14.50 – 15.00

Discussione

15.00 – 15.20

Monitoraggio dei MES: quando

Massimo del Sette (Genova)

15.20 – 15.30

Discussione

15.30 – 15.50

Vasospasmo in ESA e TCD

Jessica Moller (Cagliari)

15.50 – 16.00

Discussione

16.00 – 16.20

Non solo vasi? La neurosonologia del muscolo

Marinella Marinoni (Firenze)

16.20 – 16.30

Discussione

SALA CONCORDIA
17.45 – 19.30
CERIMONIA INAUGURALE

Apertura dei lavori:
Angelo Taborelli, Presidente SNO

Luigino Tosatto
Maria Ruggiero
Walter Neri
Presidenti del Congresso

Saluti di Benvenuto

Sono stati invitati a intervenire:

Marcello Tonini, Direttore Generale AUSL Romagna
Virna Valmori, Direttore Sanitario di Presidio Cesena AUSL Romagna
Romeo Giannei, Direttore Sanitario di Presidio Rimini-Riccione AUSL Romagna
Michele Gaudio, Presidente Ordine dei Medici Forlì-Cesena
Paolo Lucchi, Sindaco Comune di Cesena
Renata Tosi, Sindaco Comune di Riccione
Marco Fontanella, Presidente SINCH
Salvatore Ferro, Dirigente del Servizio di Assistenza Ospedaliera

18.30 – 19.30

LETTURA INAUGURALE

The future of hyperacute stroke treatment

Raul Nogueira (Atlanta, USA)

19.30

COCKTAIL INAUGURALE 5° piano, Riccione City Eye



Giovedì 3 maggio

ORE 07.30

Apertura Segreteria

SIMPOSI PARALLELI FASCIA 08.00 - 09.30

SALA POLISSENA

08.00 – 09.30

S1. DISTURBI FUNZIONALI IN NEUROLOGIA

Moderatori: Giuseppe Micieli (Pavia), Carlo Serrati (Genova)

08.00 – 08.20

Dimensione del problema

Marta Melis (Cagliari)

08.20 – 08.40

Crisi e pseudocrisi

Roberto Michelucci (Bologna)

08.40 – 09.00

Disturbi del movimento funzionali

Carlo Colosimo (Terni)

09.00 – 09.30

Discussione

SALA COSTANZA

08.00 – 09.30

S2. DISSEZIONI ARTERIOSE E STENOSI INTRACRANICHE

Moderatori: Leonardo Barbarini (Lecce), Arturo Consoli (Parigi)

08.00 – 08.15

Fisiopatologia e Clinica

Ignazio Michele Santilli (Desio)

08.15 – 08.30

Terapia medica

Elena Ballabio (Milano)

08.30 – 08.45

Diagnostica strumentale

Marco Pastore Trossello (Bologna)

08.45 – 09.00

Terapia endovascolare

Roberto Menozzi (Parma)

09.00 – 09.30

Discussione

SALA VIOLANTE

08.00 – 09.30

S3. CEFALEE: LE URGENZE E LE NUOVE TERAPIE

Moderatori: Fabio Frediani (Milano), Davide Zarcone (Gallarate, MI)

08.00 – 08.20

La gestione delle urgenze: pronto soccorso e non solo

Pietro Querzani (Ravenna)

08.20 – 08.40

Quale ruolo per il neuroimaging?

Paola di Fiore (Milano)

08.40 – 09.00

La rivoluzione degli anticorpi monoclonali anti-CGRP

Piero Barbanti (Roma)

09.00 – 09.30

Discussione

SALA CONCORDIA

09.30 – 12.00

I SESSIONE PLENARIA

GLIOMI UPDATE: DIAGNOSI E TRATTAMENTO

Moderatori: Luigino Tosatto (Cesena), Andrea Salmaggi (Lecco), Alessandro Olivi (Roma)

09.30 – 09.50

Nuova classificazione WHO 2016

Felice Giangaspero (Roma)



09.50 - 10.10

Neuroimaging pre e postoperatorio

Annibale Botto (Cesena)

10.10 – 10.20

Gestione dell'intervento chirurgico

Lorenzo Bello (Milano)

10.20 – 10.40

Monitoring intraoperatorio

Chiara Minardi (Cesena)

10.40 – 11.00

Trattamenti adiuvanti CHT

Alba Brandes (Bologna)

11.00 – 11.20

Trattamenti adiuvanti RTP

Stefano Arcangeli (Roma)

11.20 – 11.40

Lo stato della ricerca

Toni Ibrahim (Meldola, FC)

11.40 – 12.00

Discussione

SALA CONCORDIA

12.00 - 12.30

Lettura Satellite con il contributo educativo non condizionante di Ab Medica

Trattamento endovascolare dei tumori base-collo

Alessandro Pedicelli (Roma)

SALA CONCORDIA

12.30 – 13.30

CLINICAL ROUND MULTIDISCIPLINARI 1

Controversie in neuroscienze

Moderatori: Walter Neri (Forlì), Luigino Tosatto (Cesena) Stefano Vallone (Modena)

Caso clinico: Stroke

Grazia Maria Nuzzaco (Legnano)

Caso clinico: Aneurisma

Carlo Bortolotti (Bologna)

**SIMPOSI PARALLELI
FASCIA 14.30 - 16.00****SALA CONCORDIA****14.30 – 16.00****S4. ICTUS, FA E NOAC: UPTODATE**

Moderatori: Silvia Cenciarelli (Città Di Castello), Domenico Consoli (Vibo Valentia)

14.30 – 14.45

Ictus ischemico recente

Tatiana Mazzoli (Branca)

14.45 – 15.00

Il paziente con emorragia cerebrale recente e pregressa

Giuseppe Micieli (Pavia)

15.00 – 15.15

Microbleeds e leucoaraiosi: dobbiamo cercarli prima di somministrare un NOAC?

Antonino Vecchio (Vibo Valentia)

15.15 – 15.30

Interazioni con antidepressivi e antiepilettici: un problema per il neurologo

Valeria Piras (Cagliari)

15.30 – 16.00

Discussione

SALA POLISSENA**14.30 – 16.00****S5. USI CLINICI DELLA TOSSINA BOTULINICA**

Moderatori: Giovanni Cossu (Cagliari), Valeria Tugnoli (Ferrara)



14.30 – 14.50

Trattamento delle distonie

Carlo Colosimo (Terni)

14.50 – 15.10

Trattamento della spasticità

Mario Manca (Ferrara)

15.10 – 15.30

Tossina botulinica: gestione integrata ospedale territorio e appropriatezza prescrittiva

Rocco Quatratele (Mestre)

15.30 – 16.00

Discussione

SALA COSTANZA

14.30 – 16.00

S6. EPILESSIE

Moderatori: Rosa Maria Gaglio (Agrigento), Gaetano Zaccara (Firenze)

14.30 – 14.45

La personalizzazione della terapia antiepilettica tra dati scientifici ed esperienza clinica

Maurizio Elia (Troina, Enna)

14.45 – 15.00

Gestione delle crisi epilettiche e dello stato epilettico nel dipartimento di emergenza

Filippo Giorgi (Pisa)

15.00 – 15.30

La chirurgia dell'epilessia

- **Lo studio prechirurgico**
Flavio Villani (Milano)
- **L'approccio chirurgico e l'outcome clinico e neuropsicologico**
Flavio Giordano (Firenze)

15.30 – 16.00

Discussione

SALA VIOLANTE**14.30 – 16.00****S7. MISCELLANEE DI MALATTIE RARE**

Moderatori: Ebba Buffone (Bolzano), Alessandro Ravasio (Rimini), Mario Signorino (Fermo)

14.30 – 14.50

La transizione all'età adulta nel paziente con malattie metaboliche ereditarie: il caso della Fenilchetonuria

Alessandro Burlina (Bassano del Grappa, VI)

14.50 - 15.10

La malattia di Fabry

Maria Luisa Zedde (Reggio Emilia)

15:10 – 15.30

Ictus giovanile

Enrico Lotti (Ravenna)

15.30 - 16.00

Discussione

SALA GINEVRA**14.30 – 15.30**

Simposio Aziendale non accreditato ECM realizzato da

Cerenovus - Johnson & Johnson Medical

Trattamento dello stroke ischemico con utilizzo di stent retrievers: case reviews a confronto**Ospedale San Gerardo Monza**

Luca Valvassori

Ospedale San Bortolo di Vicenza

Giuseppe Iannucci

Ospedale Niguarda

Mariangela Piano

San Giovanni Bosco di Torino

Simone Comelli



SALA GINEVRA

15.30 – 16.30

Simposio Satellite con il contributo educativo non condizionante di Implemed
INVICTUS

Aspiriamo al successo.

Moderatore: Luca Valvassori (Milano)

Esperienze a confronto.

Quando il lavoro d'equipe significa raggiungere una gestione di successo del paziente ischemico in fase acuta. Passi e strategie che hanno permesso di elaborare una risposta vincente.

Ospedale di Circolo e Fondazione Macchi, Varese

Andrea Giorgianni, Federico Carimati

Ospedale Santa Corona, Pietra Ligure

Giuseppe Ganci, Valentina Saia

Policlinico di Bari Ospedale Giovanni XXIII, Bari

Luigi Chiumarulo, Marco Petruzzellis

SALA POLISSENA

16.00 – 16.30

Lettura Satellite con il contributo educativo non condizionante di Bial
Opicapone: una nuova opzione terapeutica nel paziente con malattia di Parkinson

Fabrizio Stocchi (Roma)

SIMPOSI PARALLELI FASCIA 16.30 - 19.00

SALA CONCORDIA

16.30 – 19.00

S8. PATOLOGIA DEGENERATIVA DEL RACHIDE

I PARTE:

16.30 – 17.20

CERVICALE

Moderatori: Roberto Donati (Cesena), Stefano Romoli (Firenze)

16.30 – 16.40

Laminectomia vs laminotomia nella stenosi cervicale

Franco Guida (Mestre)

16.40 – 16.50

Protesi vs cage vs corpectomia nelle compressioni midollari

Gualtiero Innocenzi (Pozzilli)

16.50 – 17.00

Ruolo del terapeuta del dolore nelle radicolopatie cervicali

Giovanni Musetti (Cesena)

17.00 – 17.10

Trattamento conservativo vs chirurgico nelle ernie cervicali

Giorgio Lofrese (Cesena)

17:10 – 17.20

Caso clinico 1

Francesco Cultrera (Cesena)

II PARTE:

17.20 – 19.00

LOMBARE E LOMBO-SACRALE

Moderatori: Federico De Iure (Bologna), Guido Staffa (Lugo, RA)

17.20 – 17.30

Neuroimaging

Federico Menetti (Rimini)

17.30 – 17.40

Il concetto di instabilità e microinstabilità oggi

Marco Crostelli (Roma)

17.40 – 17.50

Indicazioni alle differenti tecniche di stabilizzazione

Maurizio Giovanni Carlo Fornari (Milano)

17.50 – 18.00

Dispositivi interspinosi vs viti peduncolari nelle stabilizzazioni circonferenziali

Giuseppe Maida (Santa Maria Maddalena, RO)

18.00 – 18.10

Pro e contro del MIDLIF nelle stenosi del canale vertebrale

Pasquale De Bonis (Ferrara)



18.10 – 18.20

Il ruolo della elettrofisiologia nell'applicazione delle viti peduncolari

Luigi Basile (Palermo)

18.20 – 18.30

ALIF (Anterior Lumbar Interbody Fusion): indicazioni e limiti nelle discopatie L4-L5 e L5-S1

Ignazio Borghesi (Ravenna)

18.30 – 18.40

Ruolo del terapeuta del dolore nelle patologie degenerative del rachide lombo-sacrale

Emanuele Piraccini (Forlì)

18.40 – 19.00

CASI CLINICI

TRATTAMENTO CONSERVATIVO VS CHIRURGICO NELLA DISCOPATIA MONOLIVELLO: ESPERIENZE A CONFRONTO

18.40 – 18.50

caso clinico 1 e discussione

Fabio Moscolo (Verona)

18:50 – 19:00

caso clinico 2 e discussione

Francesco Lolli (Cotignola, RA)

SALA POLISSENA

16.30 – 18.30

S9. ENCEFALITI AUTOIMMUNI ED ENCEFALOPATIE DISMETABOLICHE

Moderatori: Maria Vittoria Calloni (Legnano), Cristina Paci (San Benedetto Del Tronto)

16.30 – 16.45

Encefaliti autoimmuni: quando sospettarle

Carlo Antozzi (Milano)

16.45 – 17.00

Diagnosi di laboratorio

Diego Franciotta (Pavia)

17.00 – 17.15

Terapia encefaliti autoimmuni: come curarle

Renato Mantegazza (Milano)

17.15 – 17.30

Encefalopatie iatrogene

Giacomo Gurgone (Agrigento)

17.30 – 17.45

Encefalopatie metaboliche: aspetti clinici e diagnosi EEG

Carlo Andrea Galimberti (Pavia)

17.45 – 18.00

Pattern encefalico e tossicosi

Giuseppe Caravaglios (Catania)

18.00 – 18.30

Discussione

SALA COSTANZA

16.30 – 18.00

S10. PATOLOGIA VENOSA CRANIO-ENCEFALICA

Moderatori: Enrico Cotroneo (Roma), Maurizio Melis (Cagliari)

16.30 - 16.45

Fattori di rischio e clinica

Alessandro De Vito (Ferrara)

16.45 - 17.00

Imaging

Chiara Gaudino (Milano)

17.00 - 17.15

Terapia medica

Francesca Romana Pezzella (Roma)

17.15 - 17-30

Terapia endovascolare

Mariangela Piano (Milano)

17.30 – 18.00

Discussione



SALA VIOLANTE

16.30 – 18.00

**S11. SPAZIO COCHRANE. LE EVIDENZE, I GIOVANI NEUROLOGI E...
IL DIRETTIVO SNO**

Moderatori: Teresa Cantisani (Perugia), Stefano Ricci (Città Di Castello),
Luca Valvassori (Milano)

16.30 – 16.45

Antipiastrinici o anticoagulanti nella sindrome da anticorpi antifosfolipidi

Claudia Marando (Città di Castello, PG)

16.45 – 16.55

Domenico Consoli (Vibo Valentia)

16.55 – 17.00

Discussione

17.00 – 17.15

**Monoterapia antiepilettica per l'epilessia: meta analisi network su dati di
pazienti individuali**

Marta Melis (Cagliari)

17.15 – 17.25

Gaetano Zaccara (Firenze)

17.25 – 17.30

Discussione

17.30 – 17.45

**Csf tau e csftau/a.beta ratio per la diagnosi di Alzheimer o altre demenze
in pazienti con MCI**

Paolo Postorino (Vibo Valentia)

17.45 – 17.55

Carlo Serrati (Genova)

17.55 – 18.00

Discussione

SALA VIOLANTE

19.00

ASSEMBLEA DEI SOCI

Venerdì 4 maggio

ORE 07.30

Apertura Segreteria

SALA POLISSENA

08.30 – 10.00

S12. ORGANIZZAZIONE DIPARTIMENTALE IN NEUROSCIENZE: LA TERRA PROMESSA?

Moderatori: Giuseppe Neri (Roma), Cristina Razzini (Brescia), Carlo Serrati (Genova)

08.30 – 08.40

Il dipartimento con riferimento al dm 70

Domenico Consoli (Vibo Valentia)

08.40 – 09.40

Tavola Rotonda

Confronto tra 5 modelli organizzativi, elementi di forza e di debolezza

Interverranno: Maria Vittoria Calloni (Legnano), Elio Agostoni (Milano), Roberto Marconi (Grosseto), Maurizio Melis (Cagliari), Carlo Serrati (Genova)

09.40 – 10.00

Discussione

SALA COSTANZA

08.30 – 10.00

S13. CONFLITTI NEUROVASCOLARI

Moderatori: Marco Aguggia (Asti), Carmelo Sturiale (Bologna)

08.30 – 08.50

Inquadramento clinico e terapia medica

Fabio Frediani (Milano)

08.50 – 09.10

Imaging

Pierluigi Lanza (Cosenza)

09.10 – 09.30

Trattamenti chirurgici

Marcello D'Andrea (Cesena)



09.30 – 09.50

Studio prechirurgico con DTI del nervo trigemino come fattore prognostico al trattamento chirurgico della Nevralgia del Trigemino

Dalila Fuschillo (Cesena)

09.50 – 10.00

Discussione

SALA VIOLANTE

08.30 – 10.00

S14. MALFORMAZIONI DURALI

Moderatori: Mauro Bergui (Torino), Renato Scienza (Padova)

08.30 – 09.00

LECTURE:

Il trattamento endovascolare delle fistole durali cranioencefaliche

Maria Ruggiero (Cesena)

09.00 – 09.20

Quadri clinici di presentazione: una sfida difficile

Ignazio Michele Santilli (Desio)

09.20 – 09.40

La neurochirurgia nelle malformazioni durali

Francesco Acerbi (Milano)

09.40 – 10.00

Discussione

Moderatore: Vittorio Donato (Roma)

SALA CONCORDIA

10.00 – 12.00

II SESSIONE PLENARIA

ICTUS

Moderatori: Elio Agostoni (Milano), Domenico Consoli (Vibo Valentia), Luca Valvassori (Milano)

Introduzione: Franco Servadei (Presidente WFNS)

ICTUS IN ACUTO

10.00 – 10.30

Trattamento oltre la VI ora: il trial DAWN

Raul Nogueira (Atlanta, USA)

10.30 – 11.00

Il trattamento combinato in un centro HUB: cosa vuol dire centralizzare?

Antonio Pitrone (Messina), Mauro Magoni (Brescia)

11.00 – 11.15

Trombolisi endovenosa: solo rt-PA?

David Giannandrea (Branca)

11.15 – 11.30

Outcome clinico: come si analizza la scala di Rankin

Teresa Cantisani (Perugia)

11.30 – 11.45

Trattamento endovascolare di casi complessi/rari

Lucio Castellan (Genova)

11.45 – 12.00

Discussione

**SIMPOSI PARALLELI
FASCIA 12.00 - 13.30****SALA CONCORDIA****12.00 – 13.30****S15. URGENZE NEUROLOGICHE NELLE DEMENZE**

Moderatori: Cristina Paci (San Benedetto Del Tronto), Michele Ragno (San Benedetto Del Tronto)

12.00 – 12.15

Neuroimaging morfologico e funzionale nella diagnosi di demenza

Diego Cecchin (Padova)

12.15 – 12.30

Trauma cranico nelle demenze: ruolo del neurochirurgo e del neurologo

Riccardo Ricciuti (Viterbo), Roberto Gobbato (San Benedetto del Tronto)

12.30 – 12.45

Ictus cerebrale nelle demenze: quale terapia?

Emanuele Puca (San Benedetto del Tronto)

12.45 – 13.00

Il delirium nelle demenze durante l'ospedalizzazione

Fabiola Bologna (Bergamo)

13.00 – 13.30

Discussione

SALA POLISSENA

12.00 – 13.30

S16. ICTUS IN POST-ACUTO

Moderatori: Antonio Colombo (Seregno), Franco Galati (Vibo Valentia)

12.00 – 12.15

Che cosa è una Stroke Unit: due modelli a confronto

Tatiana Mazzoli (Branca)

12.15 – 12.30

Chi dovrebbe stare in Stroke Unit?

Alfonso Ciccone (Mantova)

12.30 – 12.45

Ictus acuto: non solo fibrinolisi

Maria Lusia Zedde (Reggio Emilia)

12.45 – 13.00

Valutazione della disfagia in Stroke Unit

Anna Nicolina Manca (Cagliari)

13:00 – 13:15

Strokectomy

Fulvio Tartara (Parma)

13:15 – 13:30

Discussione

SALA COSTANZA

12.00 – 13.30

S17. MAV NON ROTTE

Moderatori: Marco Cenzato (Milano), Francesco Causin (Padova), Ermanno Giombelli (Parma)

12.00 – 12.30

LECTURE: Cerebral flow metabolism in AVMs

Fady Charbel (Chicago, USA)

12.30 – 12.45

L'approccio del neurochirurgo

Giacomo Pavesi (Modena)

12.45 – 13.00

Ruolo della radiocirurgia

Leopoldo Silvio Casentini (Vicenza)

13.00 – 13.30

LECTURE: Il trattamento endovascolare

Salvatore Mangiafico (Firenze)

SALA VIOLANTE**12.00 – 13.30****S18. CIDP UPDATE: DIAGNOSI E TERAPIA**

Moderatori: Bruno Giometto (Trento), Walter Neri (Forlì)

12.00 – 12.20

CIDP: una o più malattie?

Dario Cocito (Torino)

12.20 – 12.40

La diagnosi strumentale e di Laboratorio

Francesco Logullo (Macerata)

12.40 – 13.00

Attualità di terapia

Vincenzo Donadio (Bologna)

13.00 – 13.30

E se non fosse CIDP? : Il caso dell'amiloidosi

Giuseppe Vita (Messina)

13:20 – 13:30

Discussione

13.30 – 14.30

Lunch**SALA CONCORDIA****14.30 – 16.30****III SESSIONE PLENARIA****SCLEROSI MULTIPLA**

Moderatori: Claudio Gasperini (Roma), Davide Maimone (Catania)

14.30 – 14.50

Update sui nuovi criteri diagnostici nella sclerosi multipla

Carla Tortorella (Roma)



14.50 – 15.10

Sclerosi Multipla: nuove opzioni terapeutiche

Ruggero Capra (Brescia)

15.10 – 15.30

La definizione di risposta al trattamento

Susanna Malagù (Cesena)

15.30 – 15.50

Quale e quanta riabilitazione nella sclerosi multipla

Claudio Solaro (Moncrivello, VC)

15.50 – 16.10

Cure palliative nella sclerosi multipla

Eugenio Pucci (Fermo)

16.10 – 16.30

Discussione

**SIMPOSI PARALLELI
FASCIA 16.30 - 18.00**

SALA CONCORDIA

16.30 – 18.00

**S19. LA DBS E LE TERAPIE AVANZATE NELLA MALATTIA DI
PARKINSON**

Moderatori: Michele Cavallo (Ferrara), Roberto Marconi (Grosseto)

16.30 – 16.50

Update sull'efficacia della DBS nel Parkinson, distonia, tremore

Franco Valzania (Reggio Emilia)

16.50 – 17.10

**Advance in DBS: nuovi paradigmi di stimolazione e procedure
intraoperatorie**

Roberto Eleopra (Milano)

17.10 – 17.30

Le terapie infusionali nella malattia di Parkinson

Maria Chiara Sensi (Ferrara)

17.30 – 18.00

Discussant: Carlo Conti (Cagliari)

SALA POLISSENA

16.30 – 18.00

S20. IDROCEFALO NORMOTESO. APPROCCIO MULTIDISCIPLINARE

Moderatori: Angelo Taborelli (Como), Bruno Zanotti (Udine)

16.30 – 16.45

Clinica e diagnosi differenziale

Claudio Pacchetti (Pavia)

16.45 – 17.00

Diagnosi neuroradiologica. A che punto siamo?

Giuseppe Napoli (Cesena)

17.00 – 17.15

I risultati della perfusione liquorale nella diagnosi di NPH

Carmelo Anile (Roma)

17.15 – 17.30

I sistemi di derivazione ventricolo peritoneale: passato presente e futuro

Diego Spagnoli (Gravedona, CO)

17.30 – 17.45

C'è spazio per la ETV?

Giliberto Vergoni (Cesena)

17.45 – 18.00

Discussione

SALA COSTANZA

16.30 – 17.30

S21. LA FARMACOLOGIA DI GENERE

Moderatori: Maria Vittoria Calloni (Legnano), Cristina Paci (San Benedetto Del Tronto)

16.30 – 16.50

La farmacologia di genere: quali terapie, quali differenze

Silvio Garattini (Milano)



16.50 – 17.10

Epidemiologia clinica e terapia farmacologica delle donne in gravidanza con malattie cardiache strutturali

Aldo Maggioni (Milano)

17.10 – 17.25

A che punto è la medicina di genere in Italia tra normative, formazione e modelli organizzativi

Marina Rizzo (Palermo)

17.25 – 17.30

Discussione

SALA COSTANZA

17.30 – 18.00

Lettura Satellite con il contributo educativo non condizionante di Bayer

Moderatore: Giuseppe Micieli (Pavia)

Asa in prevenzione cerebrovascolare: ancora evidenze dopo 120 anni?

Domenico Consoli (Vibo Valentia)

SALA VIOLANTE

16.30 – 18.00

S22. SAGITTAL BALANCE NELLA CHIRURGIA SPINALE

Moderatori: Natale Francaviglia (Palermo), Francesco Turiano (Reggio Calabria)

16.30 – 16.50

Inquadramento clinico

Roberto Bassani (Milano), Dario Gavino (Milano)

16.50 – 17.10

Inquadramento neuroradiologico

Roberto Izzo (Napoli)

17.10 – 17.30

Trattamento

Fulvio Tartara (Parma)

17.30 – 18.00

Discussione

SESSIONE COMUNICAZIONI ORALI E POSTER

18:00 – 19:00

SALA POLISSENA

18.00 – 19.00

SESSIONE I

Moderatori:

DEMENZE E MALATTIE NEURODEGENERATIVE

1.

CRISI EPILETTICHE SUBCLINICHE IN PAZIENTI CON AD. DATI PRELIMINARI DELLO STUDIO IN ATTO

Antonio Colombo (Monza)

A. Colombo, E. Mariani
POLO NEUROLOGICO BRIANTEO

EPILESSIA

2.

ANTICORPI ANTI-GAD NELL'EPILESSIA CRONICA: MARKER DI FARMACORESISTENZA CON IMPLICAZIONI TERAPEUTICHE SPECIFICHE?

Elena Pasini (Bologna)

E. Pasini, P. Riguzzi, L. Volpi, S. Bonfatti, R. Michelucci
IRCCS DELLE SCIENZE NEUROLOGICHE DI BOLOGNA, NEUROLOGIA OSP. BELLARIA E MAGGIORE, BOLOGNA

MALATTIE CEREBROVASCOLARI

3.

CHARACTERISTICS AND DEMOGRAPHICS OF REVERSIBLE CEREBRAL VASOCONSTRICTION SYNDROME: DATA FROM THE FIRST SERIES OF ITALIAN PATIENTS. THE ITALIAN PROJECT ON STROKE AT YOUNG AGE (IPSY)

Loris Poli (Gorlago)

L. Poli¹, M. Zedde², M. Gamba³, A. Bersano⁴, A. Spalloni⁵, R. Patella⁵, M. Rasura⁵, A. Adami⁶, C. Piantadosi⁷, L. Quartuccio⁸, I. Casetta⁹, C. Azzini⁹, A. De Vito⁹, V. De Giuli¹, F. Caria¹, V. Piras¹⁰, M. Melis¹⁰, M. L. Delodovici¹¹, C. Dall'Occhio¹², C. Gandolfo¹³, D. Massucco¹³, P. Cerrato¹⁴, C. Motto¹⁵, F. Melis¹⁶, A. Chiti¹⁷, M. Gentile¹⁸, V. Bignamini¹⁹, A. Cavallini², A. Persico², A. Morotti², E. M. Lotti²¹, A. Toriello²², N. Pugliese²², P. Costa²³, G. Silvestrelli²⁴, A. Lanari²⁴, A. Zini²⁵, M. Paciaroni²⁶, C. Lodigiani²⁷, S. Marcheselli²⁸, S. Sanguigni²⁹, M. Del Sette³⁰, V. Terruso³¹, S. Monaco³², P. Lochner³³, C. Zanferrari³⁴, F. R. Pezzella³⁵, A. Padovani¹, A. Pezzini¹

¹DIPARTIMENTO DI SCIENZE CLINICHE E SPERIMENTALI, CLINICA NEUROLOGICA, UNIVERSITÀ DEGLI STUDI DI BRESCIA; ²SC NEUROLOGIA, ARCISAPEDALE SANTA MARIA NUOVA, AZIENDA UNITÀ SANITARIA LOCALE - IRCCS, REGGIO EMILIA; ³STROKE UNIT, NEUROLOGIA VASCOLARE, SPEDALI CIVILI DI BRESCIA; ⁴UO MALATTIE CEREBROVASCOLARI, IRCCS FONDAZIONE ISTITUTO NEUROLOGICO "CARLO BESTA", MILANO; ⁵STROKE UNIT, AZIENDA OSPEDALIERA SANT'ANDREA, UNIVERSITÀ "LA SAPIENZA" ROMA; ⁶STROKE CENTER, DIPARTIMENTO DI NEUROLOGIA, OSPEDALE SACRO CUORE NEGRAR, VERONA; ⁷UOC NEUROLOGIA, AZIENDA OSPEDALIERA "SAN GIOVANNI-ADDOLORATA", ROMA; ⁸CLINICA REUMATOLOGICA, DIPARTIMENTO DI SCIENZE MEDICHE E BIOLOGICHE, AZIENDA OSPEDALIERO-UNIVERSITARIA "SANTA MARIA DELLA MISERICORDIA", UDINE; ⁹STROKE UNIT, DIVISIONE DI NEUROLOGIA, DIPARTIMENTO DI NEUROSCIENZE E RIABILITAZIONE, AZIENDA OSPEDALIERO-UNIVERSITARIA DI FERRARA; ¹⁰SC NEUROLOGIA E STROKE UNIT, AO BROTTU, CAGLIARI; ¹¹UNITÀ DI NEUROLOGIA, OSPEDALE DI CIRCOLO, UNIVERSITÀ DELL'INSUBRIA, VARESE; ¹²UO NEUROLOGIA, ASST VOGHERA; ¹³DIPARTIMENTO DI NEUROSCIENZE, RIABILITAZIONE, OFTALMOLOGIA, GENETICA E SCIENZE MATERNO-INFANTILI, UNIVERSITÀ DI GENOVA; ¹⁴DIPARTIMENTO DI NEUROSCIENZE, STROKE UNIT, UNIVERSITÀ DI TORINO; ¹⁵STROKE UNIT, DIPARTIMENTO DI SCIENZE NEUROLOGICHE, AZIENDA OSPEDALIERA NIGUARDA CA GRANDE, MILANO; ¹⁶SC NEUROLOGIA, OSPEDALE MARIA VITTORIA, ASL CITTÀ DI TORINO; ¹⁷UO NEUROLOGIA, AZIENDA OSPEDALIERA UNIVERSITARIA PISANA, PISA; ¹⁸UO NEUROLOGIA STROKE UNIT, OSPEDALE CESANTA MARIA DELLA MISERICORDIA, ROVIGO; ¹⁹STROKE UNIT, UO NEUROLOGIA, OSPEDALE S CHIARA, TRENTO STROKE UNIT, IRCCS FONDAZIONE ISTITUTO C. MONDINO, PAVIA; ²⁰UNITÀ OPERATIVA COMPLESSA NEUROLOGIA, AUSL ROMAGNA, RAVENNA; ²¹UNITÀ OPERATIVA COMPLESSA NEUROLOGIA, AZIENDA OSPEDALIERA UNIVERSITARIA "SAN GIOVANNI DI DIO E RUGGI D'ARAGONA", SALERNO; ²²UO NEUROLOGIA, ISTITUTO OSPEDALIERO POLIAMBULANZA, BRESCIA, ITALIA; ²³STROKE UNIT, DIPARTIMENTO DI NEUROSCIENZE, OSPEDALE CARLO POMA, MANTOVA, ITALIA; ²⁴STROKE UNIT, CLINICA NEUROLOGICA, NUOVO OSPEDALE CIVILE S AGOSTINO ESTENSE, AZIENDA OSPEDALIERA DI MODENA; ²⁵STROKE UNIT AND DIVISIONE DI MEDICINA CARDIOVASCOLARE, UNIVERSITÀ DI PERUGIA; ²⁶CENTRO TROMBOSI, IRCCS HUMANITAS RESEARCH HOSPITAL, ROZZANO-MILANO; ²⁷NEUROLOGIA D'URGENZA E STROKE UNIT, ISTITUTO DI RICERCA E CURA A CARATTERE SCIENTIFICO HUMANITAS RESEARCH HOSPITAL, ROZZANO-MILANO; ²⁸DIPARTIMENTO DI NEUROLOGIA, OSPEDALE "MADONNA DEL SOCCORSO", SAN BENEDETTO DEL TRONTO; ²⁹UNITÀ DI NEUROLOGIA, EO OSPEDALI GALLIERA, GENOVA; ³⁰UO NEUROLOGIA STROKE UNIT, OSPEDALE VILLA SOFIA, PALERMO; ³¹STROKE UNIT, OSPEDALE CIVICO, PALERMO; ³²DIPARTIMENTO DI NEUROLOGIA, SAARLAND UNIVERSITY MEDICAL CENTER, HOMBURG; ³³UOC NEUROLOGIA, ASST MELEGNANO-MARTESANA, VIZZOLO PREDABISSI; ³⁴STROKE UNIT, DIPARTIMENTO DI EMERGENZA-URGENZA, OSPEDALE S.CAMILLO-FORLANINI, ROMA

4. DIMENSIONE OPERATIVA DELLA NEUROLOGIA DELL'EMERGENZA-URGENZA. ESPERIENZA DEL GRUPPO DI LAVORO LOMBARDO ANEU

Marco Gallazzi (Busto Arsizio)

M. Gallazzi¹, E. Ballabio², G. Bezzi³, G. Borutti⁴, M. Braga⁵, M. Calloni⁶, E. Candeloro⁷, A. Cavallini⁷, B. Censori⁸, M. Delodovici¹, C. DePiazza⁹, L. Fusi¹⁰, A. Innocenti¹¹, F. Mazzucchelli¹², M. Meneri⁷, G. Micieli⁷, C. Motto¹³, I. Santilli¹⁴, C. Scaccabarozzi¹⁵, M. Sessa¹⁶, L. Tancredi¹⁷

¹OSPEDALE DI CIRCOLO - ASST SETTE LAGHI, VARESE, ²OSPEDALE SAN CARLO, MILANO, ³OSPEDALE DI SONDRIO, ⁴OSPEDALE DI VOGHERA, ⁵OSPEDALE DI VIMERCATE, ⁶OSPEDALE DI LEGNANO, ⁷CLINICA MONDINO, PAVIA, ⁸OSPEDALI RIUNITI, BERGAMO, ⁹OSPEDALE VALDUCE, COMO, ¹⁰OSPEDALE DI SARONNO, ¹¹OSPEDALE SAN DONATO, MILANO, ¹²OSPEDALE DI GALLARATE, ¹³OSPEDALE NIGUARDA, MILANO, ¹⁴OSPEDALE DI DESIO, ¹⁵OSPEDALE DI LECCO, ¹⁶OSPEDALE DI CREMONA, ¹⁷OSPEDALE S. ANNA, COMO

5.

HISTORY OF MIGRAINE AND BRAIN INFARCT VOLUME. THE ITALIAN PROJECT ON STROKE AT YOUNG AGE (IPSYS)

Valeria De Giuli (Brescia)

V. De Giuli MD¹, M. Besana MD², M. Grassi, PhD³, M. Zedde MD⁴, G. Malferrari MD⁴, A. Zini MD⁵, A. M. Simone MD⁵, C. Lodigiani MD, PhD⁶, P. Ferrazzi MD⁶, S. Marcheselli MD⁷, R. Patella MD⁸, A. Spalloni MD⁸, M. Rasura MD⁸, A. Cavallini MD⁹, A. Persico MD⁹, M. L. DeLodovici MD¹⁰, P. Bovi MD¹¹, G. Tomelleri MD¹¹, N. Checcarelli MD¹², A. Chiti MD¹³, E. Giorli MD¹⁴, M. Del Sette MD¹⁵, A. Toriello MD¹⁶, L. Tancredi MD¹⁷, M. Braga MD¹⁸, L. Poli MD¹, F. Caria MD¹, M. Gamba MD¹⁹, G. Miccieli MD², A. Padovani MD, PhD¹, R. Gasparotti MD², A. Pezzini MD¹ on behalf of the Italian Project on Stroke in Young Adults (IPSYS) Investigators

¹DIPARTIMENTO DI SCIENZE CLINICHE E SPERIMENTALI, CLINICA NEUROLOGICA, UNIVERSITÀ DEGLI STUDI DI BRESCIA; ²SEZIONE DI NEURORADIOLOGIA, DIPARTIMENTO DI SPECIALITÀ MEDICO-CHIRURGICHE, SCIENZE RADIOLOGICHE E SANITÀ PUBBLICA, UNIVERSITÀ DEGLI STUDI DI BRESCIA; ³DIPARTIMENTO DI SCIENZE DEL SISTEMA NERVOSO E DEL COMPORTAMENTO, UNITÀ DI STATISTICA MEDICA E GENOMICA, UNIVERSITÀ DI PAVIA; ⁴SC NEUROLOGIA, ARCISPEDALE SANTA MARIA NUOVA - IRCCS, REGGIO EMILIA; ⁵STROKE UNIT, CLINICA NEUROLOGICA, NUOVO OSPEDALE CIVILE "S. AGOSTINO ESTENSE", AZIENDA OSPEDALIERA UNIVERSITARIA DI MODENA; ⁶CENTRO TROMBOSI, IRCCS HUMANITAS RESEARCH HOSPITAL, ROZZANO-MILANO; ⁷NEUROLOGIA D'URGENZA E STROKE UNIT, IRCCS HUMANITAS RESEARCH HOSPITAL, ROZZANO-MILANO; ⁸STROKE UNIT, AZIENDA OSPEDALIERA SANT'ANDREA, UNIVERSITÀ "LA SAPIENZA", ROMA; ⁹STROKE UNIT, IRCCS FONDAZIONE ISTITUTO "MONDINO", PAVIA; ¹⁰UNITÀ DI NEUROLOGIA, OSPEDALE DI CIRCOLO, UNIVERSITÀ DELL'INSUBRIA, VARESE; ¹¹UO NEUROLOGIA, AZIENDA OSPEDALIERA-UNIVERSITARIA BORGO TRENTO, VERONA; ¹²UOC NEUROLOGIA, OSPEDALE VALDUCE, COMO; ¹³NEUROLOGIA, AZIENDA OSPEDALIERA UNIVERSITARIA PISANA, PISA; ¹⁴UNITÀ DI NEUROLOGIA, OSPEDALE S. ANDREA, LA SPEZIA; ¹⁵UO DI NEUROLOGIA, OSPEDALE GALLIERA, GENOVA; ¹⁶UOC NEUROLOGIA, AO UNIVERSITARIA "SAN GIOVANNI DI DIO E RUGGI D'ARAGONA", SALERNO; ¹⁷UO NEUROLOGIA, AZIENDA OSPEDALIERA OSPEDALE SANT'ANNA, COMO; ¹⁸UOC NEUROLOGIA, STROKE UNIT, ASST VIMERCATE; ¹⁹STROKE UNIT, NEUROLOGIA VASCOLARE, SPEDALI CIVILI DI BRESCIA; ²⁰ NEUROLOGIA D'URGENZA, IRCCS FONDAZIONE ISTITUTO "MONDINO", PAVIA

6.

INTRAVENOUS THROMBOLYSIS IN STROKE PATIENTS TAKING NOVEL ORAL ANTICOAGULANTS: EXPERIENCE WITH THE LOW-DOSE 0.6 MG/KG OF RECOMBINANT TISSUE-TYPE PLASMINOGEN ACTIVATOR. CASE REPORTS.

Laura Giofrè (Catanzaro)

L. Giofrè¹, M. Plastino¹, D. Bosco¹, F. Galati², P. Postorino², A. Consoli³, D. Consoli²
¹UOC DI NEUROLOGIA E STROKE UNIT, OSPEDALE S. GIOVANNI DI DIO, CROTONE, ITALY;
²UOC DI NEUROLOGIA E STROKE UNIT, OSPEDALE JAZZOLINO, VIBO VALENTIA, ITALY;
³DEPARTMENT OF INTERVENTIONAL NEURORADIOLOGY, FOCH HOSPITAL, VERSAILLES SAINT-QUENTIN-EN-YVELINES UNIVERSITY, SURESNES, FRANCE



SALA COSTANZA

18.00 – 19.00

SESSIONE II

Moderatori:

DEMENZE E MALATTIE NEURODEGENERATIVE

1.

MCI A DIFFERENTE PRESENTAZIONE CLINICA: ASSOCIAZIONI TRA DISTURBI COGNITIVI E PSICOCOMPORTAMENTALI

Sebastiano Lorusso (Rimini)

S. Lorusso, E. Barvas, C. Maioli, M. Romantini

LABORATORIO DI NEUROPSICOLOGIA, U.O. NEUROLOGIA OSPEDALE DI RIMINI

2.

PREVALENZA DI IDROCEFALO NORMOTESO IDIOPATICO (INPH) NELLA COORTE DI PAZIENTI IN CARICO NELL'ANNO 2017 PRESSO IL CDCD DELLA ULSS 9 SCALIGERA

Francesca Sala (Verona)

F. Sala, G. Massironi, M. C. Accordini, P. Renso, N. Refatti, L. De Togni

U.O.S.D. CENTRO PER I DISTURBI COGNITIVI E LE DEMENZE E AMBULATORIO DISTURBI DEL MOVIMENTO ULSS9 VERONA

MALATTIE NEUROMUSCOLARI

3.

AUTOPHAGY IN NECROTIZING AUTOIMMUNE MYOPATHY

Cristiana Coppola (Bari)

C. Coppola¹, F. Girolamo², M. Giannini², A. Lia², A. Amati², D. D'Abbicco², M. Tampoia, M². Trojano², F. Iannone², L. Serlenga³

¹OSPEDALE DI VENERE, BARI; ²OSPEDALE CONSORZIALE POLICLINICO-UNIVERSITÀ DI BARI;

³OSPEDALE I. BONOMO, ANDRIA (BAT)

4.

SCELTE E DICHIARAZIONI ANTICIPATE DI TRATTAMENTO: L'ESPERIENZA DEL CRESLA DI TORINO

Alessandro Bombaci (Torino)

A. Bombaci¹, A. Ilardi¹, U. Manera¹, S. Cammarosano¹, A. Canosa¹, C. Moglia¹, A. Chiò¹, A. Calvo¹
CRESLA, DIPARTIMENTO NEUROSCIENZE "RITA LEVI MONTALCINI", OSPEDALE MOLINETTE, UNIVERSITA' DEGLI STUDI DI TORINO

NEURORIABILITAZIONE

5.
EFFICACY OF INTENSIVE MULTIDISCIPLINARY REHABILITATION IN PARKINSON'S DISEASE: A RANDOMISED CONTROLLED STUDY
 Graziella Madeo (Gravedona ed Uniti)

D. Ferrazzoli¹, P. Ortelli¹, G. Madeo¹, I. Zivi¹, V. Cian¹, E. Urso¹, M. F. Ghilardi², R. Maestri³, G. Frazzitta¹
¹DEPARTMENT OF PARKINSON'S DISEASE, MOVEMENT DISORDERS AND BRAIN INJURY REHABILITATION, «MORIGGIA-PELASCINI» HOSPITAL, GRAVEDONA ED UNITI, ITALY. ²DEPARTMENT OF PHYSIOLOGY, PHARMACOLOGY AND NEUROSCIENCE, CUNY MEDICAL SCHOOL, NEW YORK, NEW YORK, USA. ³DEPARTMENT OF BIOMEDICAL ENGINEERING, ISTITUTI CLINICI SCIENTIFICI MAUGERI SPA SOCIETÀ BENEFIT, IRCCS, MONTECANO

6.
QUALITA' DI VITA, ANSIA, DEPRESSIONE E BURDEN NELLA POPOLAZIONE CON ICTUS CEREBRALE: UNO STUDIO LONGITUDINALE MULTICENTRICO
 Gianluca Pucciarelli (Roma)

G. Pucciarelli¹, S. Simeone², R. Alvaro³, E. Vellone¹, C. S. Lee³, K. S. Lyons³
¹UNIVERSITÀ DEGLI STUDI DI ROMA TOR VERGATA, ²POLICLINICO UNIVERSITARIO DI NAPOLI FEDERICO II, ³OREGON HEALTH & SCIENCE UNIVERSITY, USA

SALA VIOLANTE
18.00 – 19.20

SESSIONE III

Moderatori:

A TEMA LIBERO

1.
VALUTAZIONE E INTERVENTO PSICOLOGICO ALL'INTERNO DEL DIPARTIMENTO DI NEUROSCIENZE: IL PRIMO ANNO DI ATTIVITA'
 Annalisa Sgoifo (Milano)

A. Sgoifo¹, A. Protti², F. Imbesi², L. Nobili³, E. Susani², R. Marazzi², P. Proserpio³, C. Campana³, C. De Min⁴, M. Caruso⁴, MG. Esposito², G. Codispoti², M. Cenzato⁴, U. Mazza⁵, E.C. Agostoni¹
¹DIPARTIMENTO DI NEUROSCIENZE, ASST GRANDE OSPEDALE METROPOLITANO NIGUARDA; ²NEUROLOGIA E STROKE UNIT, DIPARTIMENTO DI NEUROSCIENZE, ASST GRANDE OSPEDALE METROPOLITANO NIGUARDA; ³NEUROCHIRURGIA DELL'EPILESSIA, DIPARTIMENTO DI NEUROSCIENZE, ASST GRANDE OSPEDALE METROPOLITANO NIGUARDA; ⁴NEUROCHIRURGIA, DIPARTIMENTO DI NEUROSCIENZE, ASST GRANDE OSPEDALE METROPOLITANO NIGUARDA; ⁵PSICOLOGIA CLINICA, DIPARTIMENTO DI SALUTE MENTALE E DELLE DIPENDENZE, ASST GRANDE OSPEDALE METROPOLITANO NIGUARDA



NEUROCHIRURGIA

2. EMORRAGIA SUBARACNOIDEA DA ROTTURA DI ANEURISMA CEREBRALE: RISULTATI E CONFRONTO DEL RISCHIO DI RICANALIZZAZIONE DOPO TRATTAMENTO CHIRURGICO RISPETTO AL TRATTAMENTO ENDOVASCOLARE

Elena Virginia Colombo (Parma)

E. V. Colombo¹, D. Ruscitti¹, I. Dascola¹, P. Filippi¹, R. Menozzi², E. Giombelli¹
¹U.O. NEUROCHIRURGIA - AOU DI PARMA; ²DIPARTIMENTO DI NEURORADIOLOGIA - AOU DI PARMA

3. RADIOCHIRURGIA STEREOTASSICA COME TRATTAMENTO DI PRIMA LINEA NELLE MALFORMAZIONI ARTERO-VENOSE CEREBRALI NON ROTTE NELL'ERA POST-ARUBA. RISULTATI PRELIMINARI

Marcello Boldrini (Verona)

M. Boldrini¹, M. Longhi¹, R. Foroni², P. Polloniato², E. Zivelonghi², A. Pasqualin⁶, G. Pinna⁵, P. Zampieri³, C. Cavedon², S. Dall'Oglio⁴, R. Mazzarotto⁴, N. Tommasi², E. Ciceri³, A. Nicolato¹
¹USO RADIOCHIRURGIA E NEUROCHIRURGIA STEREOTASSICA – DIPARTIMENTO DI NEUROSCIENZE; ²UOC FISICA MEDICA – DAI DIAGNOSTICA; ³UOC NEURORADIOLOGIA – DAI DIAGNOSTICA; ⁴UOC RADIOTERAPIA – DAI ONCOLOGIA; ⁵UOC NEUROCHIRURGIA A - DIPARTIMENTO DI NEUROSCIENZE; ⁶UOC NEUROCHIRURGIA B - DIPARTIMENTO DI NEUROSCIENZE

4. RUOLO DELLA FLUORESCENZA NELLA CHIRURGIA DEI GLIOMI DI ALTO GRADO. L'ESPERIENZA DI CESENA

Giuseppe Maimone (Cesena)

V. Antonelli, G. Maimone, A. Turrini, L. Tosatto
U.O. NEUROCHIRURGIA, "M. BUFALINI", CESENA

5. DESCRIZIONE DI UN RARO CASO DI GLIOBLASTOMA INTRAMIDOLARE REVIEW DELLA LETTERATURA

Mary Romano (Reggio Calabria)

M. Romano¹, F. Turiano¹, G. Na Caruso¹, P. Versace, A. Porcelli², C. Tusciano³, A. Marchionne³, M. Priolo⁴, M. C. Cannata⁴, C. Mammi⁴, Al Sayyad Said³, M. Campello¹
¹U.O.C. NEUROCHIRURGIA, ²U.O. NEURORADIOLOGIA, ³U.O. RADIOTERAPIA, ⁴U.O.S.D. GENETICA MEDICA GRANDE OSPEDALE METROPOLITANO "BIANCHI-MELACRINO-MORELLI" REGGIO CALABRIA

Venerdì 4 maggio

NEURO-ONCOLOGIA**6.
THE VALUE OF DIGITAL SUBTRACTED T1 POST-CONTRAST IMAGING
IN THE EVALUATION OF RESIDUAL TUMOR IN EARLY POST-OPERATIVE MRI**

Silvia Piccinini (Parma)

S. Piccinini, F. Chizzolini, E. Giombelli, G. Crisi
AZIENDA OSPEDALIERA-UNIVERSITARIA DI PARMA**7.
TRATTAMENTO RADIO-CHEMIOTERAPICO IN PAZIENTI CON GLIOBLASTOMI E ASTROCITOMI IN FUNZIONE DELL'ASSETTO BIO-MOLECOLARE OTTENUTO MEDIANTE TECNICA MLPA E MS-MLPA**
Letizia Pintomalli (Reggio Calabria)L. Pintomalli¹, M. Fiorentino¹, P. Scaramozzino¹, M. C. Cannatà¹, G. Albonico², M. Maisano², B. Belvedere², C. Tuscano³, F. Turiano⁴, M. Priolo¹
GRANDE OSPEDALE METROPOLITANO BIANCHI-MELACRINO-MORELLI**8.
TUMOR LOCATION AND PATIENT AGE PREDICT BIOLOGICAL SIGNATURES OF HIGH-GRADE GLIOMAS**

Roberto Altieri (Torino)

R. Altieri¹, F. Zenga, A. Ducati¹, A. Melcarne¹, F. Cofano¹, M. Mammi¹, G. Di Perna¹, R. Savastano², D. Carbossa¹¹NEUROSURGICAL UNIT, DEPARTMENT OF NEUROSCIENCE, UNIVERSITY OF TURIN, TURIN;²AOU SAN GIOVANNI DI DIO E RUGGI D'ARAGONA, SALERNO

Sabato 5 maggio

ORE 07.30

Apertura Segreteria

SIMPOSI PARALLELI FASCIA 08.30 - 10.00

SALA CONCORDIA

08.30 – 10.00

S23. LE LESIONI TRAUMATICHE DEL SISTEMA NERVOSO PERIFERICO

Moderatori: Renato Donzelli (Caserta), Giovanni Pavesi (Verona)

08.30 – 08.45

Diagnosi, indicazioni chirurgiche e timing nelle lesioni traumatiche del sistema nervoso periferico

Carlo Sacco (Lugo, RA)

08.45 – 09.00

Il ruolo della neuro ecografia

Giulia Piccinini (Roma)

09.00 - 09.15

Il ruolo diagnostico della neurofisiologia

Davide Manca (Cagliari)

09.15 – 09.30

Imaging per la ricerca delle avulsioni radicolari

Mariangela Cava (Milano)

09.30 – 09.45

La chirurgia ricostruttiva nelle avulsioni radicolari di plesso

Guido Staffa (Lugo, RA)

09.45 – 10.00

Discussione

SALA POLISSENA

08.30 – 10.00

S24. TELEMEDICINA / TELESTROKE

Moderatori: Bruno Giometto (Trento), Pasquale Palumbo (Prato)

08.30 – 08.45

L'esperienza di Legnano/Magenta

Francesco Muscia (Legnano, MI)

08.45 – 09.00

Trasmissione immagini nell'ictus ischemico acuto: esperienza a Varese

Fabio Baruzzi (Varese)

09.00 – 09.15

Trasmissione immagini nell'ictus ischemico acuto: esperienza a Roma

Anne Falcou (Roma)

09.15 – 09.30

Lo schema HUB&SPOKE di Modena

Andrea Zini (Modena)

09.30 – 09.45

Time is brain: sempre vero?

Salvatore Mangiafico (Firenze)

09.45 – 10.00

Discussione

Con il contributo educativo non condizionante di Telbios

SALA COSTANZA

08.30 – 10.00

**S25. LA RIABILITAZIONE NELLE NEUROLESIONI DALLA FASE ACUTA
AGLI ESITI: CONFERMA E PROPOSTE PER RISPONDERE ALLE SFIDE
DEL PROSSIMO FUTURO**

Moderatori: Giuseppe Frazzitta (Gravedona, CO), Andrea Naldi (Cesena)

08.30 – 08.50

L'importanza della presa in carico precoce e le insidie del prossimo futuro

Guido Teodorani (Cesena), Francesca Fusai (Cesena)

08.50 – 09.10

I risultati della fase sub-acuta ospedaliera e le allettanti promesse della riabilitazione robotica e virtuale

Flores Arlotti (Cesena)

09.10 – 09.30

Garantire la continuità ospedale-territorio: l'unità di valutazione riabilitativa (UVR)

Nicola Preiti (Perugia)

09.30 – 10.00

Problematiche emergenti in Neuroriabilitazione

Carlo Cisari (Novara)

SALA CONCORDIA

10:00 – 12:00

CLINICAL ROUND MULTIDISCIPLINARI 2

Controversie in Neuroscienze

Moderatori: Andrea Saletti (Ferrara), Roberto Stefini (Legnano), Luca Valvassori (Monza), Andrea Zini (Modena)

Caso clinico: Sclerosi Multipla

Susanna Malagù (Cesena)

Caso clinico: Trombosi dei seni venosi

Elvis Lafe (Pavia)

Caso clinico: Aneurisma

Vincenzo Antonelli (Cesena)

Caso clinico: Malformazione durale

Martino Cellerini (Bologna)

SESSIONE COMUNICAZIONI ORALI E POSTER**12:00 – 13:00****SALA POLISSENA****12.00 – 13.00****SESSIONE IV**

Moderatori:

NEURORADIOLOGIA**1.****3T MRGFUS: IL GRUPPO DI LAVORO DI VERONA. ESPERIENZA AD ALTO CAMPO.**

Elisa Francesca Maria Ciceri (Verona)

E. Ciceri¹, G. K. Ricciardi¹, S. Tamburin², M. Longhi³, T. Bovi², B. Bonetti², C. Cavedon⁴, R. I. Foroni⁴, A. Nicolato³, G. Pinna³, M. Tinazzi², P. Zanatta⁵, S. Montemezzi⁶¹NEURORADIOLOGIA, ²NEUROLOGIA, ³NEUROCHIRURGIA, ⁴FISICA SANITARIA, ⁵NEURORIANIMAZIONE, ⁶RADIOLOGIA, AZIENDA OSPEDALIERA UNIVERSITARIA INTEGRATA VERONA**2.****LA NOSTRA ESPERIENZA NEL TRATTAMENTO DELLE FRATTURE VERTEBRALI MEDIANTE DEVICES ESPANDIBILI INTRAVERTEBRALI DI 3° GENERAZIONE - SPINE JACK**

Daniele Gambacorta (Grosseto)

D. Gambacorta, V. Lunghi, M. Zocchi
UOSD NEURORADIOLOGIA AZIENDA USL TOSCANA SUD EST**3.****LESIONI NUCLEO BASALI E TALAMICHE: DIAGNOSI DIFFERENZIALE E "TIPS AND TRICKS"**

Gabiella D'Apolito (Cesena)

G. D'Apolito, I. Traluci, M. Ruggiero
OSPEDALE BUFALINI, CESENA**4.****SELEZIONE ALL'INTERVENTO ENDOVASCOLARE E CORRELAZIONE TRA COLLATERAL SCORING E VOLUME INFARTUALE IN PAZIENTI CON OCCLUSIONE "TANDEM"**

Enrico Epifani (Parma)

E. Epifani, F. Ormitti, D. Cerasti, G. Capurri, P. Piazza, R. Menozzi
UOC NEURORADIOLOGIA, AOU PARMA



5. STIMA DELLA SOPRAVVIVENZA NEI PAZIENTI CON GLIOBLASTOMA MULTIFORME: ANALISI MEDIANTE ISTOGRAMMA DELLA RM PERFUSIONALE

Alessia Guarnera (Roma)

A. Guarnera, A. Romano, A. Di Napoli, O. Gagliardo, A. Grossi, A. Bozzao
UOC NEURORADIOLOGIA, AZIENDA OSPEDALIERA SANT'ANDREA, ROMA

6. VALUTAZIONE MEDIANTE TC BASALE DI PRONTO SOCCORSO DI PAZIENTI CON TROMBOSI VENOSA CEREBRALE

Alessia Guarnera (Roma)

A. Guarnera, A. Romano, G. Trasimeni, L. Pasquini, G. Butera, A. Bozzao
UOC NEURORADIOLOGIA, AZIENDA OSPEDALIERA SANT'ANDREA, ROMA

SALA COSTANZA

12.00 – 13.00

SESSIONE V

Moderatori:

NEUROCHIRURGIA

1. DIRECT STROKECTOMY AND EXTENSIVE CEREBRO-SPINAL FLUID DRAINAGE FOR THE TREATMENT OF SPACE-OCCUPYING CEREBELLAR ISCHEMIC STROKES.

Elena Virginia Colombo (Milano)

F. Tartara¹, D. Bongetta², E. V. Colombo¹, C. Bortolotti³, M. Cenzato⁴, E. Giombelli¹, P. Gaetani², F. Zeng⁵, G. Pilloni⁵, A. Ciccone⁶, M. Sessa⁷

¹UO NEUROCHIRURGIA, AZIENDA OSPEDALIERO-UNIVERSITARIA, PARMA; ²UO NEUROCHIRURGIA, IRCCS POLICLINICO S. MATTEO, PAVIA; ³UO NEUROCHIRURGIA, ISTITUTO DELLE SCIENZE NEUROLOGICHE - OSPEDALE BELLARIA, BOLOGNA; ⁴UO NEUROCHIRURGIA, IRCCS OSPEDALE NIGUARDA CA' GRANDA, MILANO; ⁵UO NEUROCHIRURGIA, AOU CITTÀ DELLA SALUTE E DELLA SCIENZA, TORINO; ⁶SC NEUROLOGIA, DIPARTIMENTO INTERAZIENDALE NEUROSCIENZE CREMONA-MANTOVA, ASST MANTOVA; ⁷SC NEUROLOGIA, DIPARTIMENTO INTERAZIENDALE NEUROSCIENZE CREMONA-MANTOVA, ASST CREMONA

2. INTRA-OPERATIVE COMPUTED TOMOGRAPHY AND FINITE ELEMENT MODELLING FOR MULTIMODAL IMAGE FUSION

Marco Riva (Milano)

M. Riva^{1,2}, P. Hiepe³, M. Frommert³, F. Pessina², M. Conti Nibali², M. Rossi², T. Sciortino², L. Bello^{1,2}
¹UNIVERSITÀ DEGLI STUDI DI MILANO; ²HUMANITAS RESEARCH HOSPITAL; ³BRAINLAB AG

3. LOWER GRADE GLIOMAS: A METABOLIC CHARACTERIZATION OF PHENOTYPIC AND GENOTYPIC FEATURES.

Marco Riva (Milano)

M. Riva^{1,2}, E. Lopci³, A. Castellano⁴, L. Olivari³, F. Pessina², P. Navarria², M. Grimaldi², R. Rudà⁵, R. Soffiatti⁵, A. Chiti³, L. Bello^{1,2}

¹UNIVERSITÀ DEGLI STUDI DI MILANO; ²HUMANITAS RESEARCH HOSPITAL - UNIT OF ONCOLOGICAL NEUROSURGERY; ³HUMANITAS RESEARCH HOSPITAL - UNIT OF NUCLEAR MEDICINE; ⁴UNIVERSITÀ VITA-SALUTE SAN RAFFAELE; ⁵UNIVERSITÀ DEGLI STUDI DI TORINO

4. LUMBAR SYNOVIAL CYST. A SERIES OF 104 CASES AND A PROPOSAL OF MANAGEMENT GUIDELINES

Mattia Sedia (Reggio Emilia)

M. Sedia, A. Veroni, M. Ruini, V. Nizzoli, V. Dallolio, G. Casero, A. Sinigaglia, S. Zironi
GVM CARE & RESEARCH - SALUS HOSPITAL, REGGIO EMILIA

5. STROKECTOMY IN MCA STROKE, RATIONALE AND PRELIMINARY RESULTS

Elena Virginia Colombo (Milano)

F. Tartara¹, E. V. Colombo¹, D. Bongetta², C. Bortolotti³, M. Cenzato⁴, D. Boeris⁴, E. Giombelli¹, P. Gaetani², F. Zenga⁵, A. Ciccone⁶, A. Giossi⁷, M. Sessa⁷

¹UO NEUROCHIRURGIA, AZIENDA OSPEDALIERO-UNIVERSITARIA, PARMA; ²UO NEUROCHIRURGIA, IRCCS POLICLINICO S. MATTEO, PAVIA; ³UO NEUROCHIRURGIA, ISTITUTO DELLE SCIENZE NEUROLOGICHE - OSPEDALE BELLARIA, BOLOGNA; ⁴UO NEUROCHIRURGIA, IRCCS OSPEDALE NIGUARDA CA' GRANDA, MILANO; ⁵UO NEUROCHIRURGIA, AOU CITTÀ DELLA SALUTE E DELLA SCIENZA, TORINO; ⁶SC NEUROLOGIA, DIPARTIMENTO INTERAZIENDALE NEUROSCIENZE CREMONA-MANTOVA, ASST MANTOVA; ⁷SC NEUROLOGIA, DIPARTIMENTO INTERAZIENDALE NEUROSCIENZE CREMONA-MANTOVA, ASST CREMONA

SALA VIOLANTE

12.00 – 13.00

SESSIONE VI

Moderatori:

NEUROCHIRURGIA

1. DO ANTIPLATELET AND ANTICOAGULANT DRUGS MODIFY OUTCOME OF PATIENTS TREATED FOR CHRONIC SUBDURAL HEMATOMA? STILL A CONTROVERSIAL ISSUE

Lorenzo Mongardi (Ferrara)

L. Mongardi, A. Scerrati, M. A. Cavallo, P. De Bonis
UNIVERSITA' DEGLI STUDI DI FERRARA



2. ERNIA MIDOLLARE IDIOPATICA: TRATTAMENTO CHIRURGICO E FOLLOW-UP IN 8 CASI CONSECUTIVI

Nicolò Marchesini (Verona)

N. Marchesini, U. M. Ricci, C. Soda, G. Ravenna, F. Faccioli, G. Pinna
AZIENDA OSPEDALIERA UNIVERSITARIA INTEGRATA DI VERONA

3. MVD PER NEURALGIA TRIGEMINALE: QUALI FATTORI INFLUENZANO L'OUTCOME CHIRURGICO?

Yuri Ceccaroni (Verona)

B. Masotto, G. Pinna, Y. Ceccaroni, G. Ghisellini
AZIENDA OSPEDALIERA UNIVERSITARIA INTEGRATA DI VERONA

4. SICUREZZA IN NEUROCHIRURGIA SPINALE: UTILIZZO INTEGRATO DI NEURONAVIGAZIONE E TC INTRAOPERATORIA IN 86 CASI. UN ANNO DI ESPERIENZA DEL NOSTRO CENTRO

Sara Forgnone (Novara)

S. Forgnone¹, A. Bianco¹, R. Fornaro¹, E. Crobeddu¹, P. Car¹, A. Gerosa², A. Fanti², C. Cossandi¹, G. Panzarasa¹
¹OSPEDALE MAGGIORE CARITÀ DI NOVARA; ²UNIVERSITÀ DEGLI STUDI DI PAVIA

5. UTILIZZO INTEGRATO DI TC INTRAOPERATORIA E NEURONAVIGAZIONE: LA NOSTRA ESPERIENZA IN NEUROCHIRURGIA CRANICA.

Sara Forgnone (Novara)

S. Forgnone¹, R. Fornaro¹, P. Car¹, E. Crobeddu¹, A. Bianco¹, A. Fanti², A. Gerosa², A. Di Cristofori¹, C. Cossandi¹, G. Panzarasa¹
¹AOU MAGGIORE CARITÀ NOVARA; ²UNIVERSITÀ DI PAVIA

6. VALUTAZIONE INTRAOPERATORIA DEL FLUSSO EMATICO NELLE MALFORMAZIONI ARTEROVENOSE LOCALIZZATE IN PROSSIMITÀ' DI AREE ELOQUENTI: INDICAZIONI, ATTUABILITÀ, UTILITÀ'

Emanuela Crobeddu (Torino)

E. Crobeddu^{1,2}, C. Cossandi¹, A. Fanti¹, F. Zenga², D. Garbossa², A. Melcarne², R. Fornaro¹, R. Altieri², S. Forgnone¹, A. Gerosa¹, G. Panzarasa¹, A. Ducati², M. Lanotte²
¹AZIENDA OSPEDALIERA UNIVERSITARIA MAGGIORE DELLA CARITÀ DI NOVARA, SC NEUROCHIRURGIA, NOVARA, ITALIA, ²UNIVERSITÀ DEGLI STUDI DI TORINO, DIPARTIMENTO DI NEUROSCIENZE, TORINO, ITALIA

AREA POSTER**11.00 – 13.00****SESSIONE e-POSTER****A TEMA LIBERO****1.****CASE REPORT: TWO-STAGE TRANSVERSE MYELITIS DUE TO LISTERIA MONOCYTOGENES**

Silvia Strumia (Forlì)

S. Strumia, M. Gessaroli, W. Neri

UNITÀ OPERATIVA DI NEUROLOGIA, OSPEDALE MORGAGNI-PIERANTONI, FORLÌ

2.**ENCEFALOMIELORADICOLONEVRITE POST-INFETTIVA FULMINANTE (ADEM - LIKE): UN CASO CLINICO EMBLEMATICO**

Angela Cervellino (Potenza)

A. Cervellino, N. Paciello, D. Peluso, D. Acquistapace, A. Romaniello, E. Ferrante

UOC NEUROLOGIA, AZIENDA OSPEDALIERA REGIONALE SAN CARLO - POTENZA

3.**L'INFERMIERE SPECIALISTA IN NEUROSCIENZE: DAL PROGETTO NEUROBLEND AL MASTER IN NURSING DELLE NEUROSCIENZE**

Giuseppina Seppini (Torino)

S. Polanski¹, C. Razzini², G. Seppini³¹INFERMIERE DIRIGENTE AZIENDA SANITARIA ALTO ADIGE COMPRESORIO DI BOLZANO,²INFERMIERE COORDINATORE DIPARTIMENTO SITR ASST SPEDALI CIVILI BRESCIA, ³INFERMIERE COORDINATORE SC NEURORIABILITAZIONE GRAVI CEREBROLESIONI ACQUISITE AOI CITTÀ DELLA SALUTE E DELLA SCIENZA DI TORINO**4.****NEURO-BEHCET DISEASE: A CASE REPORT**

Erica Marsili (Perugia)

E. Marsili, D. Giannandrea, A. Gallina, T. Mazzoli, S. Ricci

OSPEDALE GUBBIO-GUALDO TADINO

5.**RELAPSING POLYCHONDRITIS WITH CENTRAL NERVOUS SYSTEM INVOLVEMENT: A CASE REPORT**

Cristiana Coppola (Bari)

F. Saveriano, G. Palagano, G. Masi, O. Difruscolo, V. Demarco, G. Rinaldi

S.C. NEUROLOGIA-STROKE UNIT OSPEDALE "DI VENERE" BARI



6. STEROID RESPONSIVE ENCEPHALOPATHY ASSOCIATED WITH AUTOIMMUNE THYROIDITIS (SREAT), DESCRIZIONE DI UN CASO

Davide Fonti (Cagliari)

D. Fonti¹, G. Cossu², V. Oppo², V. Merella², M. Fronza¹, M. Melis²

¹CLINICA NEUROLOGICA, UNIVERSITÀ DEGLI STUDI DI CAGLIARI; ²S. C. NEUROLOGIA E STROKE UNIT, AO BROTTU, CAGLIARI

7. THUNDERCLAP HEADACHE CAUSED BY SPONTANEOUS PNEUMOCEPHALUS ASSOCIATED WITH INTRACRANIAL HYPOTENSION

Angela Cervellino (Potenza)

A. Cervellino¹, V. Coppola², G. Gonnella¹, N. Paciello¹, D. Peluso¹, D. Acquistapace¹, A. Romaniello¹, E. Ferrante¹

¹NEUROLOGY AND ²NEURORADIOLOGY DEPARTMENT, AOR SAN CARLO, POTENZA

8. UN CASO DI ENCEFALITE DI DIFFICILE DIAGNOSI

Elena Pinuccia Verrengia (Busto Arsizio)

E. P. Verrengia, A. Romorini, M. V. Calloni, P. Perrone

ASST OVEST MI - NEUROLOGIA E STROKE UNIT - OSPEDALI LEGNANO E MAGENTA

9. UN CASO DI ENCEFALOPATIA APATETICA IN CORSO DI TIREOTOSSICOSI COMPLICATOSI CON ENCEFALOPATIA DI WERNICKE E SUCCESSIVA MIELINOLISI PONTINA

Carlotta Mutti (Parma)

R. Ciliento¹, I. Florindo², G. Pavesi^{1, 2}, F. Bozzetti³, D. Cerasti³, L. Zinno²

¹U.O. DI NEUROLOGIA, DIPARTIMENTO DI MEDICINA E CHIRURGIA, UNIVERSITÀ DI PARMA

²U.O. DI NEUROLOGIA, DIPARTIMENTO DI EMERGENZA-URGENZA, MEDICINA GENERALE E SPECIALISTICA, AZIENDA OSPEDALIERO-UNIVERSITARIA DI PARMA; ³DEPARTMENT OF NEURORADIOLOGY, UNIVERSITY HOSPITAL OF PARMA, PARMA

DEMENZE E MALATTIE NEURODEGENERATIVE

10. EFFICACIA DELLA TERAPIA CON IMMUNOGLOBULINE SOTTOCUTE IN ENCEFALITE LIMBICA AUTOIMMUNE: UN CASO CLINICO

Angela Teresa Lazzaro (Latina)

A. T. Lazzaro¹, L. Romeo¹, C. Gnessi²

¹DIRIGENTE MEDICO I LIVELLO, UOC NEUROLOGIA, OSPEDALE S. MARIA GORETTI, LATINA;

²DIRIGENTE MEDICO I LIVELLO, UOC DIABETOLOGIA UNIVERSITARIA, OSPEDALE S. MARIA GORETTI, LATINA

11.

INUSUALE PRESENTAZIONE CLINICA A TIPO VARIANTE DELLA MALATTIA DI CREUTZFELDT-JAKOB SPORADICA

Valentina Cardinali (Bari)

V. Cardinali¹, O. Difruscolo¹, L. Cotogni¹, A. Giannini², G. Rinaldi¹¹U.O.C. NEUROLOGIA E NEUROFISIOLOGIA, OSPEDALE «DI VENERE», CARBONARA, BARI,;²U.O.C RADIOLOGIA, OSPEDALE «DI VENERE», CARBONARA, BARI

12.

LA PRESA IN CARICO MULTIDISCIPLINARE: UNA STRATEGIA PER IL MIGLIORAMENTO DEI DISTURBI COMPORTAMENTALI NELLE DEMENZE

Cristina Paci (San Benedetto Del Tronto)

C. Paci¹, S. Tiberi¹, L. Epifani⁴, A.r. Caiazzo¹, R. Gobbato¹, T. Carboni¹, S. Renzi¹, E. Puca¹, C. Di Carmine¹, S. Sanguigni¹, F. Di Marzio¹, G. D'Andreamatteo¹, A. Quarticelli⁴, G. Paci⁴, P. Infriccioli², M. Pignotti⁴, A. Camaioni³, O. Luciani³, M. Passamonti³, A. Ricciardi³, MT Nespeca³, G. Feliziani⁵, M. Ragno²¹UOC NEUROLOGIA - ASUR MARCHE AV5 - SAN BENEDETTO DEL TRONTO-ASCOLI PICENO,²UOC GERIATRIA - ASUR MARCHE AV5 - SAN BENEDETTO DEL TRONTO-ASCOLI PICENO, ³DISTRETTO TERRITORIALE - ASUR MARCHE AV5 - SAN BENEDETTO DEL TRONTO, ⁴CENTRI DIURNI, SERVIZI SOCIALI DEL COMUNE E ASSOCIAZIONE DEMENZA ONLUS SAN BENEDETTO DEL TRONTO, ⁵SERVIZI INTEGRAZIONE SOCIO-SANITARIA - ASUR MARCHE - ANCONA

13.

LEUCOENCEFALOPATIA MULTIFOCALE PROGRESSIVA: DESCRIZIONE DI UN CASO CLINICO

Sara Renzi (San Benedetto Del Tronto)

S. Renzi, T. Carboni, F. Di Marzio, G. D'Andreamatteo, R. Gobbato, C. Paci, E. Puca, S. Sanguigni, M. Ragno

UOC NEUROLOGIA, OSPEDALE MADONNA DEL SOCCORSO, SAN BENEDETTO DEL TRONTO

MALATTIE CEREBROVASCOLARI

14.

A CASE OF INTERNAL CAROTID ARTERY OCCLUSION WITH BRAIN ISCHEMIC COMPLICATION AFTER GAMMA-KNIFE SURGERY OF A PARASSELLAR MENINGIOMA

Francesca Giglia (Agrigento)

F. Giglia, G. Gurgone, R. M. Gaglio

UOC DI NEUROLOGIA-ASP1 AGRIGENTO

15.

ANGIOMA CAVERNOSO "DE NOVO" ASSOCIATO AD ANOMALIA DI SVILUPPO VENOSO (DVA): CASE REPORT E REVISIONE DELLA LETTERATURA

Vincenzo Antonelli (Cesena)

V. Antonelli, G. Maimone, D. Fuschillo, A. Turrini, L. Tosatto

U.O. NEUROCHIRURGIA, "M. BUFALINI", CESENA



16. CARATTERISTICHE CLINICHE ED EPIDEMIOLOGICHE DELL'ICTUS ISCHEMICO IN PAZIENTI CON STORIA DI FIBRILLAZIONE ATRIALE NON VALVOLARE

Caterina Marotti (Grosseto)

C. Marotti¹, S. Gallerini¹, M. Bartalucci¹, K. Plewnia¹, E. Innocenti¹, F. Desensi², R. Marconi¹
¹UOC NEUROLOGIA; ²UOC CARDIOLOGIA, OSPEDALE MISERICORDIA DI GROSSETO, AZIENDA USL TOSCANA SUDEST AREA

17. EMATOMA MIDOLLARE SPONTANEO: UNA POSSIBILE COMPLICANZA DI VASCULITE ANCA-ASSOCIATA

Maria Sofia Cotelli (Esine)

M. S. Cotelli¹, M. Scarsi², G. A. Gregorini³, R. Furloni², C. Cornali⁴, B. Borroni⁵, M. Bianchi¹, V. Bertasi¹, P. Civelli¹, A. Padovani⁵, M. Turla¹
¹UOSD NEUROLOGIA ASST VALCAMONICA ESINE BRESCIA, ITALIA; ²UO MEDICINA GENERALE ASST VALCAMONICA ESINE BRESCIA, ITALIA, ³UO NEFROLOGIA SPEDALI CIVILI BRESCIA; ⁴UO NEUROCHIRURGIA SPEDALI CIVILI BRESCIA; ⁵UO NEUROLOGIA SPEDALI CIVILI BRESCIA

18. ICTUS CEREBRALE ISCHEMICO NELLA FASE ACUTA E MORTALITA': VALUTAZIONE DELLA CASISTICA DELLA AUSL ROMAGNA

Gabriele Ciucci (Ravenna)

G. Ciucci¹, L. Santini², W. Neri³, A. Ravasio⁴, M. Imperatore⁵, S. Morresi³, R. De Giovanni⁶, L. Rasciti⁷, M. Alberani⁸, A. Raggi³, A. Patuelli³, L. Gibini¹
¹U.O. NEUROLOGIA, AMBITO DI RAVENNA; ²U.O. QUALITA' E GOVERNO CLINICO; ³U.O. NEUROLOGIA, AMBITO DI FORLI'-CESENA; ⁴U.O. DI NEUROLOGIA, AMBITO DI RIMINI; ⁵U.O. DI MEDICINA INTERNA DELL'OSPEDALE DI CESENA; ⁶U.O. DI MEDICINA INTERNA DELL'OSPEDALE DI RICCIONE; ⁷U.O. DI MEDICINA INTERNA DELL'OSPEDALE DI RAVENNA; ⁸U.O. DI MEDICINA INTERNA DELL'OSPEDALE DI LUGO AUSL ROMAGNA

19. ICTUS GIOVANILE. REGISTRO EPIDEMIOLOGICO NELLA SARDEGNA MERIDIONALE ANNO 2017: VALUTAZIONE PRELIMINARE SULLA POPOLAZIONE RICOVERATA PRESSO LA STROKE UNIT DELL'AZIENDA OSPEDALIERA BROTZU DI CAGLIARI

Lia Meleddu (Cagliari)

L. Meleddu, V. Piras, J. Moller, M. Melis
 NEUROLOGIA E STROKE UNIT, AZIENDA OSPEDALIERA BROTZU, CAGLIARI

20. ICTUS ISCHEMICO SU BASE EMBOLICA GASSOSA: CASE REPORT

Luigi Cocco (Cagliari)

L. Cocco¹, J. Moller¹, P. Marchi¹, M.T. Peltz², P. Siotto², M. Melis¹
¹AZIENDA OSPEDALIERA G. BROTZU - PRESIDIO SAN MICHELE - NEUROLOGIA & STROKE UNIT;
²AZIENDA OSPEDALIERA G. BROTZU - PRESIDIO SAN MICHELE - RADIOLOGIA

21.

INTRAVENOUS THROMBOLYSIS IN STROKE AFTER DABIGATRAN REVERSAL BY IDARUCIZUMAB: OUR EXPERIENCE AND REVIEW OF LITERATURE

Elisa Sacchini (Perugia)

E. Sacchini¹, D. Giannandrea¹, C. Caponi³, C. Marando¹, A. Mengoni², A. Gallina¹, E. Marisili¹, S. Mastrocola¹, C. Padiglioni¹, T. Mazzoli¹, S. Cenciarelli¹, S. Ricci¹¹NEUROLOGY UNIT – STROKE UNIT, GUBBIO/GUALDO TADINO AND CITTÀ DI CASTELLO HOSPITALS, USL UMBRIA 1 ²CARDIOLOGY AND CARDIOVASCULAR PHYSIOPATHOLOGY, SANTA MARIA DELLA MISERICORDIA HOSPITAL, PERUGIA ³INTERNAL MEDICINE UNIT, GUBBIO/GUALDO TADINO HOSPITAL, USL UMBRIA 1

22.

L'APOPLESSIA IPOFISARIA: UNA CAUSA RARA DI CEFALEA IN GRAVIDANZA

Laura Cacciaguerra (Milano)

L. Cacciaguerra^{1,2}, G. M. Truci², P. Vezzulli³¹NEUROIMAGING RESEARCH UNIT, SAN RAFFAELE SCIENTIFIC INSTITUTE, UNIVERSITÀ VITA-SALUTE SAN RAFFAELE, MILANO; ²DIPARTIMENTO DI NEUROLOGIA, SAN RAFFAELE SCIENTIFIC INSTITUTE, MILANO; ³UNITÀ DI NEURORADIOLOGIA, SAN RAFFAELE SCIENTIFIC INSTITUTE, MILANO

23.

LEUCOENCEFALOPATIA POSTERIORE REVERSIBILE (PRES) COME CAUSA DI IDROCEFALO ACUTO SECONDARIO

Lia Meleddu (Cagliari)

L. Meleddu, J. Moller, V. Piras, P. Marchi, L. Cocco, M. Melis

STRUTTURA COMPLESSA DI NEUROLOGIA E STROKE UNIT AZIENDA OSPEDALIERA BROTZU, CAGLIARI

24.

NEUROSIFILIDE VS STROKE ISCHEMICO: CASE REPORT

Roberta Coa (Cagliari)

R. Coa^{1,2}, T. Ercoli^{1,2}, V. Pierri^{1,2}, L. Polizzi¹, M. M. Mascia¹, M. Puligheddu^{1,2}, M. Vacca¹, G. Defazio^{1,2}¹SC NEUROLOGIA, POLICLINICO UNIVERSITARIO DUILIO CASULA, AOU CAGLIARI, ²UNIVERSITÀ DEGLI STUDI DI CAGLIARI

25.

ORTHOSTATIC HEADACHE FROM SPONTANEOUS INTRACRANIAL HYPOTENSION (SIH) COMPLICATED WITH CONVEXITY SUBARACNOID HAEMORRAGY (SAH) IN PATIENT WITH LUNG CANCER

Enrico Ferrante (Potenza)

F. Marsili¹, A. Matera¹, L. O. Scappatura¹, U. Sica¹, V. Coppola², E. Ferrante¹¹UOC NEUROLOGIA; ²UOC RADIOLOGIA, AZIENDA OSPEDALIERA SAN CARLO, POTENZA

26.

PRE E IPOPIITUARISMO GLOBALE POSTPARTUM: UN CASO CLINICO

Maria Giovanna Randisi (Caltanissetta)

Mg. Randisi, L. Iurato, R. Grimaldi, Mg. Naso, C. Occhipinti, J. Torrisi, RI Verniccio, Mm. Vecchio
U.O.C. DI NEUROLOGIA, OSPEDALE "SANT'ELIA", ASP DI CALTANISSETTA

27.

SINDROME MIDOLLARE ACUTA DOPO ATTIVITA' FISICA: UN CASO DI MIELOPATIA CERVICO DORSALE ISCHEMICA CONSEGUENTE AD EMBOLIA FIBROCARILAGINEA

Andrea Botturi (Milano)

A. Botturi¹, P. Gaviani¹, E. Lamperti¹, G. Simonetti¹, L. Chiapparini², A. Silvani¹¹U.O. NEURO-ONCOLOGIA; ²U.O. NEURO RADIOLOGIA, FONDAZIONE IRCCS ISTITUTO NEUROLOGICO CARLO BESTA – MILANO

28.

TROMBECTOMIA MECCANICA DOPO LE 6 ORE DALL'ESORDIO DELL'ICTUS ISCHEMICO: DESCRIZIONE DI 3 CASI CLINICI

Yerma Bartolini (Parma)

Y. Bartolini¹, L. Latte², E. Epifani³, I. Grisendi², P. Castellini², R. Menozzi³, A. Andreone³, P. Piazza³, U. Scoditti²¹U.O. DI NEUROLOGIA, DIPARTIMENTO DI MEDICINA E CHIRURGIA, UNIVERSITÀ DI PARMA;²PROGRAMMA STROKE CARE, DIPARTIMENTO EMERGENZA-URGENZA, AREA MEDICA E SPECIALISTICA, AZ. OSPEDALIERO-UNIVERSITARIA DI PARMA; ³STRUTTURA COMPLESSA DI NEURORADIOLOGIA, DIPARTIMENTO DIAGNOSTICO, AZ. OSPEDALIERO-UNIVERSITARIA DI PARMA**MALATTIE NEUROMUSCOLARI**

29.

CRYOGLOBULINS AND NEUROLOGY: CHARACTERISATION OF NEUROPATHIES IN A SERIES OF PATIENTS WITH CRYOGLOBULINEMIA IN TWO NORTHERN-ITALIAN PROVINCES

Domenico Laterza (Modena)

D. Laterza¹, M. Massari², A. Ariatti¹, F. Valzania³, L. Picchetto⁴, P. F. Nichelli¹, A. Zini⁴¹DEPARTMENT OF NEUROSCIENCE, S. AGOSTINO-ESTENSE HOSPITAL, UNIVERSITY OF MODENA AND REGGIO EMILIA; ²INFECTIOUS DISEASES UNIT, IRCCS - ASMN REGGIO EMILIA, REGGIO EMILIA; ³NEUROLOGY UNIT, DEPARTMENT OF NEURO-MOTOR DISEASES, IRCCS ARCISPEDALE SANTA MARIA NUOVA, REGGIO EMILIA; ⁴STROKE UNIT, NEUROLOGY CLINIC, DEPARTMENT OF NEUROSCIENCE, NUOVO OSPEDALE CIVILE S. AGOSTINO-ESTENSE, UNIVERSITY HOSPITAL OF MODENA, MODENA**NEUROCHIRURGIA**

30.

APPROCCIO MULTIDISCIPLINARE PER IL TRATTAMENTO DELLE FRAT-



TURE COMPLESSE DEL BASICRANIO ANTERIORE: SERIE DI 108 CASI
Vincenzo Antonelli (Cesena)

V. Antonelli¹, M. Bassi², G. Vergoni¹, M.T. Nasi¹, G. Maimone¹, A. Campobassi², M. Magnani³, L. Tosatto¹.

¹U.O. NEUROCHIRURGIA, «M. BUFALINI», CESENA; ²U.O. CHIRURGIA MAXILLO-FACCIALE, «M. BUFALINI», CESENA; ³U.O. OTORINOLARINGOIATRIA, «M. BUFALINI», CESENA

31. BLOOD PATCH EPIDURALE LOMBAR: EFFICACIA A LUNGO TERMINE E FATTORI PREDITTIVI DI RISONANZA MAGNETICA IN UNA SERIE DI 140 PAZIENTI AFFETTI DA SINDROME DA IPOTENSIONE INTRACRANICA SPONTANEA

Vincenzo Levi (Milano)

V. Levi, MD¹, N. E. Di Lorenzo, MD², A. Franzini, MD¹, I. Tramacere³, A. Erbetta MD⁴, L. Chiappari MD⁴, A. Franzini MD¹, G. Messina MD¹

¹DIPARTIMENTO DI NEUROCHIRURGIA, UNITÀ DI NEUROCHIRURGIA FUNZIONALE, FONDAZIONE IRCCS ISTITUTO NEUROLOGICO CARLO BESTA, MILANO; ²UNIVERSITÀ DI MILANO; ³UNITÀ DI NEUROEPIDEMIOLOGIA, FONDAZIONE IRCCS ISTITUTO NEUROLOGICO CARLO BESTA, MILANO; ⁴DIPARTIMENTO DI NEURORADIOLOGIA, FONDAZIONE IRCCS ISTITUTO NEUROLOGICO CARLO BESTA, MILANO

32. DECOMPRESSIVE LAMINECTOMY OF D11 AND POSTERIOR STABILIZATION D9-D11-D12 IN OSTEOPOROTIC IATROGENIC SPINAL FRACTURE OF D11 AND RETROPULSION OF POSTERIOR WALL

Donatella Gabriele (Catanzaro)

D. Gabriele, C. Stroschio, G. Guzy, G. Volpentesta, D. Chirchiglia, A. Lavano
POLICLINICO UNIVERISTARIO-GERMANETO, AZIENDA OSPEDALIERO-UNIVERSITARIA "MATER DOMINI"

33. D-TOS E SUA CORRELAZIONE CON M.P.S.. LA NOSTRA ESPERIENZA

Federico Loi (Cagliari)

F. Loi¹, C. Conti², F. Floris², F. M. Crotti³

¹UNIVERSITÀ DEGLI STUDI DI CAGLIARI; ²AZIENDA OSPEDALIERA BROTZU; ³UNIVERISTÀ DEGLI STUDI DI SASSARI

34. ESPERIENZA CLINICA INIZIALE CON DISPOSITIVO PER PLASTICA DI ANULUS NEL TRATTAMENTO DELL'ERNIA DISCALE LOMBAR

Raffaella Ferrai (Cagliari)

F. Floris, L. Polizzi, R. Ferrai, PF. Cappai, L. Secci, E. Erriu, C. Conti
U.O. NEUROCHIRURGIA, AZ. OSP. "G. BROTZU" CAGLIARI



35. IL SISTEMA IBRIDO DI STABILIZZAZIONE VERTEBRALE NELLA PATOLOGIA DEGENERATIVA LOMBOSACRALE

Donatella Gabriele (Catanzaro)

C. Stroschio, G. Guzzi, D. Gabriele, G. Volpentesta, D. Chirchiglia, D. Pugliese, R. Rucco, A. Lavano
POLICLINICO UNIVERISTARIO-GERMANETO, AZIENDA OSPEDALIERO-UNIVERSITARIA "MATER DOMINI"

36. METASTASI ENCEFALICHE MILIARI O ENCEFALITE CARCINOMATOSA: UNA RARA MODALITA' DI METASTATIZZAZIONE ENCEFALICA.

Andrea Bianco (Novara)

A. Bianco¹, S. Forgnone¹, R. Fornaro¹, E. Crobeddu¹, A. Di Cristofori¹, A. Fanti^{1,2}, A. Gerosa^{1,2}, C. Cosandri¹, G. Panzarasa¹

¹SC NEUROCHIRURGIA, AOU MAGGIORE DELLA CARITÀ, NOVARA, ²UNIVERSITÀ DEGLI STUDI DI PAVIA

37. REGRESSIONE SPONTANEA DELLE MAV CEREBRALI: CASE REPORT E ANALISI DELLA LETTERATURA

Erika Erriu (Cagliari)

E. Erriu, N. Desogus, L. Aste, C. Conti
AZIENDA OSPEDALIERA BROTZU

38. REVISIONE STRUMENTATA CHIRURGICA TORACOLOMBARE IN PZ PARKINSONIANO: A CASE REPORT

Carmelino Stroschio (Catanzaro)

C. Stroschio, G. Guzzi, D. Gabriele, G. Volpentesta, D. Chirchiglia, D. Pugliese, R. Rucco, F. Lavano, A. Lavano
POLICLINICO UNIVERISTARIO-GERMANETO, AZIENDA OSPEDALIERO-UNIVERSITARIA "MATER DOMINI"

30. SCHWANNOMA DEL N. TIBIALE POSTERIORE: UNA DIAGNOSI "NON PRECOCE". CASE REPORT E DISCUSSIONE DELLE RISULTANZE IN LETTERATURA

Marco Meloni (Gravedona ed Uniti)

M. Meloni MD, C. Grasso MD, A. Filippini MD, D. Spagnoli MD
OSPEDALE MORIGGIA PELASCINI, ITALIA HOSPITAL S.P.A.

40.

UNIVERSAL CLAMPS: ALTERNATIVA/COMPLETAMENTO NELLE ARTRODESI POSTERIORI NELLA PATOLOGIA VERTEBRALE DORSO-LOMBARE

Carmelino Strocio (Catanzaro)

C. Strocio, G. Guzzi, D. Gabriele, G. Volpentesta, D. Chirchiglia, D. Pugliese, R. Rucco, A. Lavano
 POLICLINICO UNIVERISTARIO-GERMANETO, AZIENDA OSPEDALIERO-UNIVERSITARIA "MATER DOMINI"

NEUROFISIOLOGIA

41.

RARE AND UNUSUAL PRESENTING PICTURE OF GUILLAIN-BARRE' SYNDROME WITH POSTERIOR REVERSIBLE ENCEPHALOPATHY SYNDROME: A CASE REPORT

Elisa Raimondi (Legnano)

E. Raimondi, G. Nuzzaco, Mv. Calloni, L. Chiveri, E. Corengia, A. Giorgetti, F. Muscia, L. Politini, M. Servida, E. Vecchio, P. Perrone
 DEPARTMENT OF NEUROLOGY AND STROKE UNIT, ASST OVEST MILANESE, LEGNANO HOSPITAL

42.

TECNICHE MULTIMODALI DI NEUROFISIOLOGIA INTRAOPERATORIA NELLA CHIRURGIA DEL BASICRANIO

Vincenzo Tramontano (Verona)

V. Tramontano¹, B. Masotto², F. Sala²

¹DIPARTIMENTO DI NEUROSCIENZE, SEZIONE DI NEUROLOGIA E ²NEUROCHIRURGIA, AOUI VERONA

NEURO-ONCOLOGIA

43.

BLEEDING INTRACRANIAL LOCALIZATION OF EWING SARCOMA/PP-NET. REPORT OF A RARE CASE AND A REVIEW OF THE LITERATURE

Marcello D'Andrea (Cesena)

M. D'Andrea, D. Nuzzi, A. Cremonini, L. Tosatto
 U.O. NEUROCHIRURGIA, "M. BUFALINI", CESENA

44.

MENINGIOMA DELLA FALCE IN PAZIENTE CON MALATTIA DI VON HIPPEL-LINDAU: UNA RARA ASSOCIAZIONE

Domenico Murrone (Bari)

D. Murrone, B. Romanelli, A. M. Ritrovato, M. L. Rimolo, A. Lanetti, G. Rega, N. Montemurro, A. Ierardi
 U.O.C. DI NEUROCHIRURGIA, P.O. "DI VENERE", BARI

45. VALUTAZIONE MEDIANTE DTI (DIFFUSION TENSOR IMAGING) DI UN CASO PEDIATRICO DI DEGENERAZIONE IPERTROFICA OLIVARE

Francesca Bozzetti (Parma)

F. Bozzetti¹, G. Crisi¹, E. Giombelli², P. Bertolini³, Introzzi³, F. O. Avellis⁴, S. Graziuso¹, F. Ormitti¹
¹UOC NEURORADIOLOGIA, DIPARTIMENTO DIAGNOSTICO, AOU PARMA; ²UOC NEUROCHIRURGIA, DIPARTIMENTO DI NEUROSCIENZE, AOU PARMA; ³UOC ONCO-EMATOLOGIA PEDIATRICA, AOU PARMA; ⁴UOC OCULISTICA, DIPARTIMENTO CHIRURGICO GENERALE E SPECIALISTICO, AOU PARMA

NEURORADIOLOGIA

46. ALTERAZIONI TEMPORALI IN 2 CASI DI IPOCONDROPLASIA CON MUTAZIONI FGF3. ASPETTI NEURORADIOLOGICI

Alessandra Bucci (Verona)

A. Bucci¹, A. Agnello¹, M. Plebani¹, G. Talenti¹, A. Alessandrini¹, F. Pizzini¹, A. Gasparini¹, G. Cantalupo², E. Ciceri¹

¹U.O.C NEURORADIOLOGIA, AZIENDA OSPEDALIERA UNIVERSITARIA INTEGRATA, VERONA; ²SERVIZIO DI NEUROPSICHIATRIA INFANTILE, AZIENDA OSPEDALIERA UNIVERSITARIA INTEGRATA, VERONA

47. CISTI EPIDERMIOIDE SOPRATENTORIALE CON IMAGING ATIPICO: CASE REPORT

Rossana Franciosi (Rovereto)

R. Franciosi¹, U. Rozzanigo², S. Sarubbo³, S.W. Della Sala¹

¹U.O. RADIOLOGIA, OSP. S. MARIA DEL CARMINE, ROVERETO (TN); ²U.O. RADIOLOGIA, OSP. S. CHIARA, TRENTO; ³U.O. NEUROCHIRURGIA, OSP. S. CHIARA, TRENTO

48. DIAGNOSI E GESTIONE DELLE MAV PEDIATRICHE: LA NOSTRA ESPERIENZA

Alessandra Agnello (Verona)

A. Agnello¹, G. Zampieri¹, R. Augelli¹, A. Grazioli¹, A. Nicolato², M. Longhi², G. Pinna², P. Biban³, N. Mandruzzato¹, E. Ciceri¹

¹NEURORADIOLOGIA, ²NEUROCHIRURGIA, ³PEDIATRIA AD INDIRIZZO CRITICO, AZIENDA OSPEDALIERA UNIVERSITARIA INTEGRATA VERONA

49. PRESENTAZIONE DI CASO DI SINDROME DI RETRAZIONE OCULARE DI DUANE

Angela Bissoli (Verona)

A. Bissoli¹, G. Porretti¹, A. Bucci¹, M. Plebani¹, G. Talenti¹, F. Alessandrini¹, F. Darra², E. Ciceri¹

¹NEURORADIOLOGIA, AZIENDA OSPEDALIERA UNIVERSITARIA INTEGRATA DI VERONA; ²NEUROPSICHIATRIA INFANTILE, AZIENDA OSPEDALIERA UNIVERSITARIA INTEGRATA DI VERONA

50.

UN'INASPETTATA SORPRESA: LA PERSISTENZA DELL'ARTERIA IPOGLOSSA - UN CASO DI STROKE VERTEBROBASILARE

Federica Schirru (Cagliari)

S. Corraïne, F. Schirru, A. Ferrari, V. Palmisano, F. De Giorgi
AZIENDA OSPEDALIERA BROTTU**SCLEROSI MULTIPLA**

51.

OPTIC NEURITIS WITH POSITIVITY FOR BORRELIA ANTIBODIES IN A YOUNG WOMAN. CASE REPORT

Massimiliano Plastino (Catanzaro)

M. Plastino¹, R. Conduro¹, D. Cristiano¹, L. Giofrè¹, G. Gorgone¹, D. Messina¹, V. Aiello², A. Fava², D. Consoli³, D. Bosco¹¹UOC NEUROLOGIA/STROKE UNIT, OSPEDALE S.GIOVANNI DI DIO, CROTONE, ITALY; ²DIPARTIMENTO MEDICINA SPERIMENTALE, UNIVERSITÀ MAGNA GRAECIA, CATANZARO; ³UOC NEUROLOGIA/STROKE UNIT, OSPEDALE JAZZOLINO, VIBO VALENTIA

52.

REPORT DI EFFICACE MANAGEMENT CLINICO DI UN CASO DI SCLEROSI MULTIPLA DI TIPO TUMEFATTIVO A PREVALENTE SVILUPPO SPINALE: PUO' ESSERE IL TENSORE DI DIFFUSIONE UTILIZZATO COME PREDITTORE DELL'OUTCOME CLINICO?

Francesca Bozzetti (Parma)

F. Bozzetti¹, E. Curti², C. Mutti², E. Tsantes², F. Granella², R. Ciliento², F. Ormitti¹, S. Graziuso¹, G. Crisi¹¹UOC NEURORADIOLOGIA, DIPARTIMENTO DIAGNOSTICO, AOU PARMA; ²U.O. DI NEUROLOGIA, DIPARTIMENTO DI MEDICINA E CHIRURGIA, UNIVERSITÀ DI PARMA

53.

TWO YOUNG WOMEN ON NATALIZUMAB AT OPPOSITE ENDS, FROM NEDA-3 TO RAPID PROGRESSIVE MS

Silvia Strumia (Forlì)

S. Strumia, W. Neri

UNITÀ OPERATIVA DI NEUROLOGIA, OSPEDALE MORGAGNI-PIERANTONI, FORLÌ

SALA CONCORDIA**13.00 – 13.30****PREMIAZIONE COMUNICAZIONI**



CORSO CONGIUNTO ANIN - SNO

4 MAGGIO 2018
SALA GINEVRA, 10.00 – 18.00

NURSING E NEUROSCIENZE: IL TEAM MULTIDISCIPLINARE TRA RECIPROCIÀ E INTEGRAZIONE

Saluti delle autorità: Angelo Taborelli (Presidente SNO), Luigino Tosatto (Presidente Congresso), Maria Ruggiero (Presidente Congresso), Walter Neri (Presidente Congresso), Cristina Razzini (Presidente ANIN), Marina Mazzotti (Presidente OPI), Silvia Mambelli (Direttore infermieristico AVR)

I SESSIONE

10.00 – 13.00

Moderatori: Giovanni Giacomini (Siena), Milena Maccherozzi (Cesena)

10.30

Il percorso Clinico Assistenziale del paziente affetto da Stroke nell'AUSL Romagna

Paola Ceccarelli (Cesena)

10.50

Il case manager dell'assistito con sclerosi multipla

Cristina Fabbri (Ravenna)

11.10

L'approccio dell'equipe verso la desistenza terapeutica

Laila Portolani (Cesena)

11.30

Team working, multiprofessionalità e management del paziente neurochirurgico: tra mito e realtà

Lorenza Zullo (Bologna)

11.50

Primary Nursing: l'evoluzione di un modello di erogazione dell'assistenza infermieristica per la valorizzazione dello specifico professionale

Emanuela Vezzani (Reggio Emilia)

12.10

La continuità assistenziale nel percorso del paziente neurochirurgico

Francesca Puca (Cesena), Francesca Nucci (Cesena)

12.30

Discussione

13.00 – 14.00

Lunch

II SESSIONE

14.00 – 18.00

Moderatori: Simonetta Polanski (Bolzano), Giusy Pipitone (Parma)

Tavola rotonda

Professionisti a confronto: IL PAZIENTE CON CRISI EPILETTICHE

Interverranno: Enricomaria Mormina (Cesena), Giuseppe Gobbi (Bologna), Anna Nicolina Manca (Cagliari), Daniela Passarelli (Faenza), Giuseppina Seppini (Torino), Gilberto Vergoni (Cesena)

Professionisti a confronto: L' EQUIPE MULTI-PROFESSIONALE NELLA PRESA IN CARICO DEL BAMBINO CON IDROCEFALO

Interverranno: Patrizia Capelli (Bologna), Claudio Cereda (Brescia), Antonella Serafini (Roma), Maria Vivarelli (Firenze)

18.00

Compilazione Questionario e Chiusura dei Lavori

Con il patrocinio di:



ACCREDITAMENTO ECM

CONGRESSO - MODULO UNICO - 2/5 MAGGIO 2018

Il Congresso è stato accreditato al Ministero della Salute e darà diritto ai crediti ECM per le seguenti figure professionali: Medico Chirurgo (con specializzazione in Anestesia e rianimazione, Farmacologia e tossicologia clinica, Geriatria, Igiene Epidemiologia e Sanità Pubblica, Medicina e chirurgia di accettazione e di urgenza, Medicina Fisica e Riabilitazione, Medicina Generale, Medicina Interna, Neurochirurgia, Neurofisiopatologia, Neurologia, Neuropsichiatria Infantile, Neuroradiologia, Oncologia, Psichiatria, Radiodiagnostica, Radioterapia), Fisioterapista, Infermiere, Logopedista, Psicologo (con specializzazione in Psicologia, Psicoterapia), Tecnici di Neurofisiopatologia, Tecnico sanitario di Radiologia Medica e Tecnico della Riabilitazione Psichiatrica.

Crediti assegnati: 6

L'acquisizione dei crediti ECM sarà subordinata a:

1. partecipazione all'intero programma formativo (90% delle ore del corso);
2. consegna del questionario di qualità percepita debitamente compilato e in forma anonima;

PRE-CONGRESS (COMPRESSE LETTURE SATELLITE) - 2 MAGGIO 2018

Corso accreditato per le stesse figure del Congresso

Crediti Assegnati: 3

TEACHING COURSE - 2 MAGGIO 2018

Corso accreditato per le stesse figure del Congresso

Crediti Assegnati: 2

CORSO CONGIUNTO A.N.I.N. - SNO PER INFERMIERI - 4 MAGGIO 2018

Il Corso è stato accreditato presso il Ministero della Salute e darà diritto ai crediti ECM per la seguente figura professionale: Infermiere.

L'acquisizione dei crediti ECM sarà subordinata a:

1. partecipazione all'intero programma formativo (90% delle ore del corso);
2. consegna del questionario di qualità percepita debitamente compilato e in forma anonima;
3. superamento del test di valutazione dell'apprendimento (almeno il 90% delle risposte esatte).

Crediti Assegnati: 6

NOTE PER L'ACQUISIZIONE DEI CREDITI

L'acquisizione dei crediti ECM dei Corsi singoli (**Pre-congress/Teaching Course/ANIN-SNO**) sarà subordinata a:

1. partecipazione all'intero programma formativo (90% delle ore del corso);
2. consegna del questionario di qualità percepita debitamente compilato e in forma anonima;
3. superamento del test di valutazione dell'apprendimento (almeno il 90% delle risposte esatte)

Cumulabilità dei crediti ECM

I crediti ECM acquisiti con la frequenza del Congresso potranno essere sommati a quelli acquisiti con il **Pre-Congress** (comprese le letture satellite) o con il **Teaching**

Course. Si avvisa che i Crediti ECM acquisiti con il **Corso ANIN-SNO** non saranno cumulabili con le altre attività formative del Congresso.

COMUNICAZIONI ORALI E POSTER

Collegarsi alla pagina <http://sno2018.snoitalia.org/invia-contributo/> e compilare l'apposito FORM entro il **20 marzo 2018**.

L'accettazione dei lavori sarà subordinata al giudizio della Segreteria Scientifica.

Si ricorda che gli autori dei Poster o delle Comunicazioni Orali, che parteciperanno al Congresso per la presentazione del loro lavoro, dovranno essere regolarmente iscritti e dovranno provvedere al versamento della quota di partecipazione* secondo le modalità sopra descritte.

PREMIO GIAN CARLO SCARDA

Come tradizione verrà conferito il premio "G.C. Scarda": iscrizione al prossimo Congresso Nazionale SNO 2019, con ospitalità completa (viaggio e pernottamento).

La premiazione per i migliori 3 contributi scientifici pervenuti si terrà il 5 maggio dalle 13.00 alle 13.30 in sala plenaria.

In caso di assenza dell'autore del lavoro selezionato, il premio sarà assegnato al successivo classificato.

FACILITAZIONI PER GIOVANI*

La SNO offre l'iscrizione gratuita al Congresso con ospitalità in camera doppia per 2 notti, presso un albergo scelto dall'organizzazione del Congresso ai primi 50 giovani, fino a 40 anni di età, che presenteranno un contributo scientifico entro i tempi indicati. La facilitazione è vincolata all'accettazione del contributo da parte della Segreteria Scientifica.

SEDE DEL CONGRESSO

Palariccione - Via Virgilio, 17 - 47838 Riccione (RN) - <http://www.palariccione.com>

Come raggiungere la sede:

In aereo

A 60 minuti da Riccione:

Aeroporto Internazionale "G. Marconi" – www.bologna-airport.it

Via Aeroporto Civile – Bologna

Servizio navetta giornaliero A/R Aeroporto Bologna – Rimini

Shuttle Rimini Bologna Airport

In treno

La stazione ferroviaria di Riccione è ben servita da comodi treni a tutte le ore ed è situata a due passi dal centro e a due passi dal Palariccione.

In auto

La Riviera Adriatica è ben collegata con il resto d'Italia grazie alla rete autostradale.

Riccione è collocata lungo l'Autostrada A14 con cui si raggiunge comodamente la

A4 per Venezia, la A22 per il passo del Brennero e altrettanto comodamente la A1 per Firenze, Roma e Napoli. Autostrada A14 Bologna – Taranto – uscita Riccione

Dove parcheggiare

Il Palariccione è dotato di parcheggio interrato al livello -1 (via Catullo n.5) a pagamento diretto alla cassa automatica con monete. 110 posti auto sono messi a disposizione dei congressisti con una tariffa giornaliera agevolata di 10,00€. Il buono parcheggio di € 10,00 si può acquistare al bar Pascucci al livello 0 della galleria commerciale oppure direttamente nelle macchinette del parcheggio.

Altri parcheggi a pochi minuti dal Palariccione

Parcheggio Multipiano Piazzale Curiel – Piazzale Curiel Eugenio, a pagamento diretto alla cassa automatica con monete

Parcheggio Multipiano della Stazione – v. XIX Ottobre, disciplinato a parcometri

In taxi

Radiotaxi tel. 0541 600559 oppure 0541 600553

PRENOTAZIONE ALBERGHIERA

Collegarsi al seguente link: <http://sno2018.snoitalia.org/prenotazione-alberghiera/>

Per rimanere sempre aggiornato sul Congresso visita il sito www.snoitalia.org

QUOTE DI ISCRIZIONE:

CONGRESSO	Entro il 28/02/2018	Dopo il 28/02/2018	In sede
SOCI SNO, AIMA, AIMS, AINAT, AINR, ALICE, ANEU, ANIRCEF, SIAARTI, SIMEU, SIMFER, SIN, SINC, SINCH, SINSEC, SINV, SIRN	€ 300,00	€ 350,00	€ 400,00
Non soci	€ 380,00	€ 430,00	€ 480,00
Giovani under 40	€ 70,00	€ 120,00	€ 170,00
Infermieri e Tecnici	€ 50,00	€ 50,00	€ 50,00
Specializzandi e studenti	Gratuito	Gratuito	Gratuito
Uditori (senza crediti ECM)	€ 50,00	€ 50,00	€ 50,00
PRE-CONGRESS	Gratuito	Gratuito	Gratuito
TEACHING COURSE	Gratuito	Gratuito	Gratuito
CORSO ANIN-SNO	€ 50,00	€ 50,00	€ 50,00

Le quote di iscrizione si intendono IVA di legge inclusa

La quota comprende la partecipazione alle Sessioni del Congresso, la ristorazione congressuale come da programma, l'attestato di partecipazione e l'acquisizione dei crediti ECM (nel rispetto dei vincoli Agenas)

MODALITÀ DI ISCRIZIONE

Per tutte le attività formative del Congresso, collegarsi al seguente link: <http://sno2018.snoitalia.org/iscrizioni/>

CENA SOCIALE

La cena sociale si terrà presso il Ristorante Settimo Piano dell'Hotel Lungomare – Viale Milano, 7.

Il costo è di 70,00€ IVA INCLUSA.

Per procedere con la prenotazione collegarsi al sito:

<http://sno2018.snoitalia.org/cena-sociale> entro e non oltre il 26 aprile pv.

La Segreteria avrà cura di confermare la prenotazione e fornire l'invito da presentare all'accoglienza in Ristorante. Senza tale invito non sarà possibile accedere all'evento.

SERVIZI RISTORATIVI

Mercoledì 2 maggio

- 19.30 Cocktail inaugurale presso il Riccione City Eye, Palazzo dei Congressi di Riccione

Giovedì 3 maggio

- 10.00 - 12.00 Open coffee
- 13.30 - 14.30 Lunch
- 15.30 - 17.30 Open coffee

Venerdì 4 maggio

- 10.00 - 12.00 Open coffee
- 13.30 - 14.30 Lunch
- 15.30 - 17.30 Open coffee

Sabato 5 maggio

- 10.00 - 12.00 Open coffee

LVIII CONGRESSO NAZIONALE SNO

Le neuroscienze di oggi: lo stato dell'arte
e il valore dell'interattività multidisciplinare



SEGRETERIA ORGANIZZATIVA

MORE COMUNICAZIONE

Via Cernaia, 35
00185 Roma
T: +39.06.87678154
F: +39.06.94443440
info@morecomunicazione.it
morecomunicazione.it

Mirapromotion Srl
Provider ECM n. 4077